

- El volumen negociado en octubre fue de \$141,5 millones, registrando un aumento mensual de 8%.
- Respecto de septiembre, el volumen de Avalados creció 11%, mientras que el de Patrocinados cayó 35%.
- La tasa de descuento promedio ponderado subió en ambos segmentos respecto del mes previo. La de Avalados aumentó 410 pbs hasta 18,1%, mientras que la de Patrocinados trepó 460 pbs hasta 21,1%.
- El plazo promedio para el total de los CPD se mantuvo elevado en términos históricos, con 156 días (1 más que en septiembre).
- Se negociaron 4.626 CPD, la cuarta mayor cantidad de la serie histórica. La cantidad de Avalados fue de 4.553 cheques (caída mensual de 4,5%), mientras que los Patrocinados sumaron 73 cheques (contra 82 en septiembre).

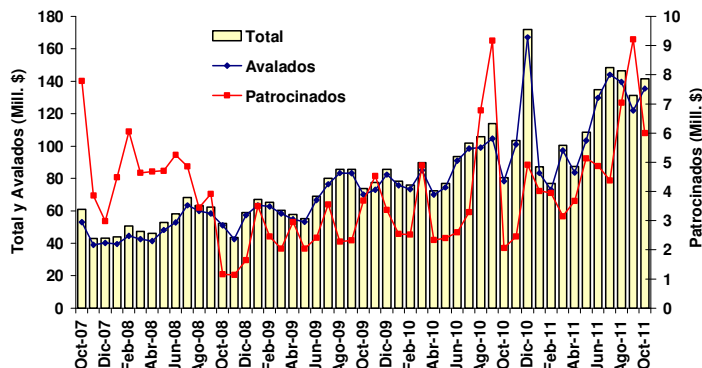
Volumen Negociado

El volumen negociado en octubre totalizó \$141,5 millones, lo que implicó una suba mensual de 8%, y una recuperación de la caída de septiembre. Del total negociado, \$135,5 millones correspondieron a Avalados (aumento mensual de 12%). En cuanto a los CPD Patrocinados, el volumen de octubre fue de \$7 millones, cayendo 35% respecto de septiembre.

En la comparación interanual, el volumen total creció 75,8%, y se mantuvo dentro de los más elevados de la serie histórica. El segmento Avalados aumentó 72,7%, mientras que Patrocinados subió 191,7%.

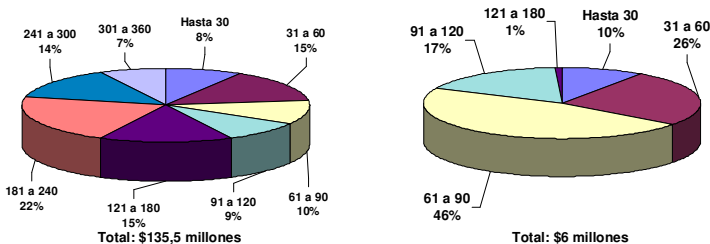
El volumen efectivo acumulado a fin de octubre creció 31% respecto del mismo período de 2010, con un total de \$1.163 millones. De este monto, el 95,6% (\$1.111,5 millones) correspondió a Avalados y el resto a Patrocinados (\$51,5 millones).

En el Anexo del Informe puede consultarse la participación en el total negociado de las distintas SGR y de las empresas patrocinantes en el acumulado enero-octubre de 2011.



Volumen CPD Oct-11	Nominal (\$)	Efectivo (\$)
Total Negociado	152,513,106	141,467,108
Mercado Primario	138,668,766	130,467,845

Volumen Negociado de CPD por plazo (en días) – Oct. 2011



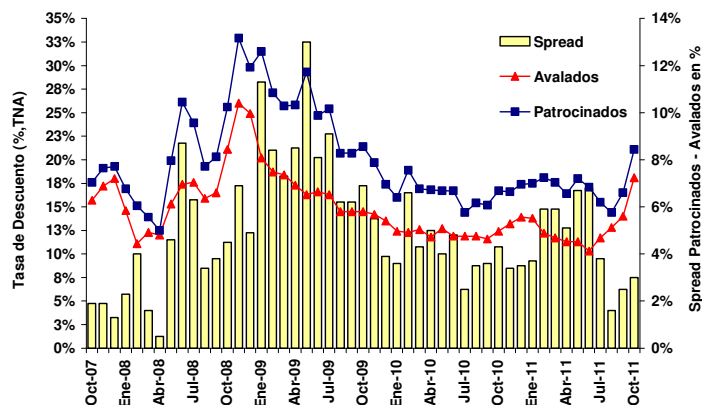
Tasas de Interés

En línea con lo ocurrido por las demás tasas de interés, las tasas de descuento promedio ponderado aumentaron en ambos segmentos, y por segundo mes consecutivo. En ambos casos, el aumento mensual fue el mayor desde noviembre de 2008.

La tasa promedio de Avalados subió 410 pbs en el mes hasta el 18,1%, alcanzando el valor más altos desde marzo de 2009. En cuanto a la tasa de Patrocinados, aumentó 460 pbs mensuales hasta 21,1%, la cifra más elevada desde octubre de 2009.

Aunque aumentó por segundo mes consecutivo, el diferencial de 300 pbs entre ambas tasa promedio se ubicó por debajo de los máximos del año, que alcanzaron los 680 pbs.

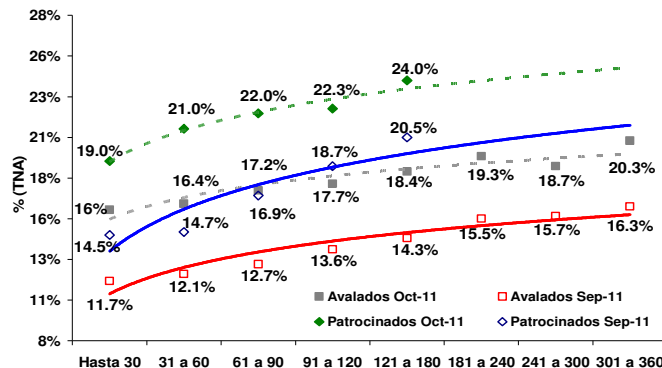
Tasas de Interés de CPD por tipo



En cuanto a las tasas promedio por plazo, al igual que en septiembre, las de Avalados registraron aumentos en todos los tramos, y ninguno inferior a 300 pbs. El mayor se observó en la tasa de 61 a 60 días (454 pbs), mientras que la menor suba fue la del plazo de 241 a 300 días (307 pbs). La diferencia entre la mayor tasa promedio (20,3% para 301 a 360 días) y la menor (16% hasta 30 días) fue de 425 pbs.

Con respecto a los CPD Patrocinados, por cuarto mes consecutivo se negoció en el plazo de 121 a 180 días. En cuanto a las tasas promedio por plazo, también aumentaron en todos los tramos. El mayor aumento se observó en plazo de 31 a 60 días (635 pbs), mientras que la menor suba correspondió a la tasa de 121 a 180 días (349 pbs). El diferencial entre la mayor tasa (24% para 121 a 180 días) y la menor (19% hasta 30 días) fue de 495 pbs (600 pbs en septiembre).

Tasa de Interés Promedio de CPD por tipo y plazo

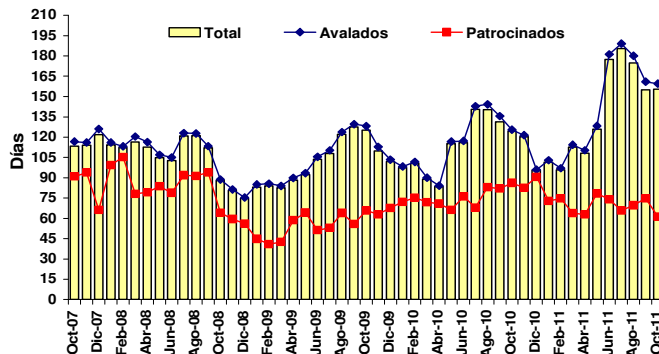


Tipo de CPD	Tasa Promedio por plazo - Octubre 2011							Total	
	Hasta 30	31 a 60	61 a 90	91 a 120	121 a 180	181 a 240	241 a 300		301 a 360
CPD Avalados	16.0%	16.4%	17.2%	17.7%	18.4%	19.3%	18.7%	20.3%	18.1%
Var. Mensual (pbs.)	437	433	454	403	410	383	307	403	410
CPD Patrocinados	19.0%	21.0%	22.0%	22.3%	24.0%				21.1%
Var. Mensual (pbs.)	455	635	505	354	349				460

Plazo de los CPD

El plazo promedio del total de CPD negociados de octubre fue de 156 días, contra 155 del mes previo. De este modo, el plazo promedio para el total de los CPD se mantiene elevado en términos históricos. Si se considera el plazo promedio de Avalados, cayó 1 día, desde 161 en septiembre a 160 en octubre. En cuanto al plazo promedio de Patrocinados, también cayó, pasando de 75 días en septiembre a 61 en octubre. Este último, fue el valor más bajo desde septiembre de 2009 cuando el plazo de Patrocinado alcanzó los 56 días.

Plazo Promedio de los CPD



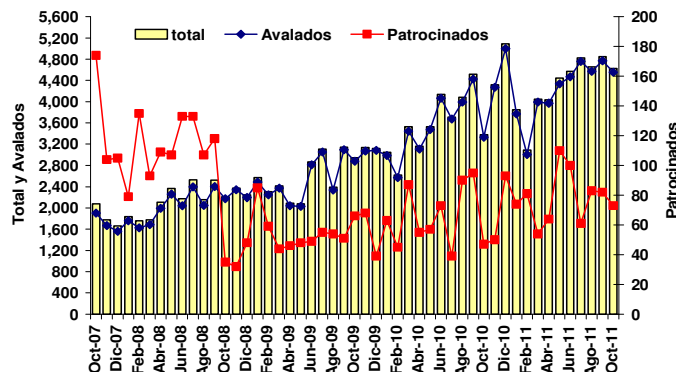
Cantidades Negociadas

En octubre, se negociaron 4.626 CPD. Aunque esta cifra implicó una caída de 4,6% desde el máximo del año del mes previo, fue el cuarto valor más alto de la serie histórica.

La cantidad negociada de CPD Avalados fue de 4.553 cheques. Esto implicó una reducción mensual de 4,5%, aunque en la comparación interanual se observó un alza del 37%. En cuanto a los Patrocinados, sumaron 73 cheques, con una baja mensual del 11%, que contrastó con un aumento interanual del 55%.

De este modo, la cantidad de CPD negociados entre enero y octubre de 2011 fue de 42.990 cheques, con un aumento interanual del 20%. De este total, 42.208 cheques fueron Avalados (aumento interanual de 20%) y 782 Patrocinados (también alza interanual de 20%).

Cantidad de CPD negociados



Anexo

**Ranking de Negociación de CPD por Segmento
Acumulado Enero-Octubre 2011**

	Código BCBA	Volumen Efectivo	
		En \$	% del Total
TOTAL AVALADOS		1,111,480,269	95.6%
Garantizar S.G.R.	GARA	330,781,934	28.4%
Acindar Pyme S.G.R.	ACPY	172,720,567	14.9%
Los Grobo S.G.R.	LGRO	101,950,060	8.8%
Garantía de Valores S.G.R.	GAVA	82,955,200	7.1%
Aval Rural S.G.R.	AVRU	78,990,035	6.8%
Don Mario S.G.R.	DOMA	69,392,033	6.0%
Puente Hnos. S.G.R.	PUEN	68,862,702	5.9%
Avaluar S.G.R.	AVAL	58,181,832	5.0%
Campo Aval S.G.R.	CAMP	36,727,151	3.2%
Intergarantías S.G.R.	INGA	29,779,020	2.6%
Cardinal S.G.R.	SGRC	15,577,838	1.3%
Cuyo Aval S.G.R.	CUAV	12,157,589	1.0%
Fidus S.G.R.	FIDU	11,192,930	1.0%
Macroaval S.G.R.	MAVA	10,839,767	0.9%
Affidavit S.G.R.	AFFI	10,584,574	0.9%
FO.GA.BA. (con part. estatal)	FOBA	9,242,983	0.8%
Afianzar S.G.R.	AFIA	8,625,284	0.7%
Confiables S.G.R.	CONF	1,202,228	0.1%
Agroaval S.G.R.	AGAV	923,564	0.1%
Vínculos S.G.R.	VINC	792,978	0.1%
TOTAL PATROCINADOS		51,445,915	4.4%
Telefónica de Argentina S.A.	TEAR	20,300,589	39.46%
Dulcor S.A.	DULC	11,375,773	22.11%
IECSA S.A.	IESA	8,438,242	16.40%
Ovoprot International S.A.	OVOP	3,598,564	6.99%
Tecnología Avanzada en Transporte S.A.	TAET	2,678,928	5.21%
Insumos Agroquímicos S.A.	INSU	2,219,358	4.31%
Montever S.A.	MONT	2,169,447	4.22%
Grimoldi S.A.	GRIM	618,788	1.20%
City Pharma Group S.A.	PHAR	46,226	0.09%
TOTAL		1,162,926,184	100%