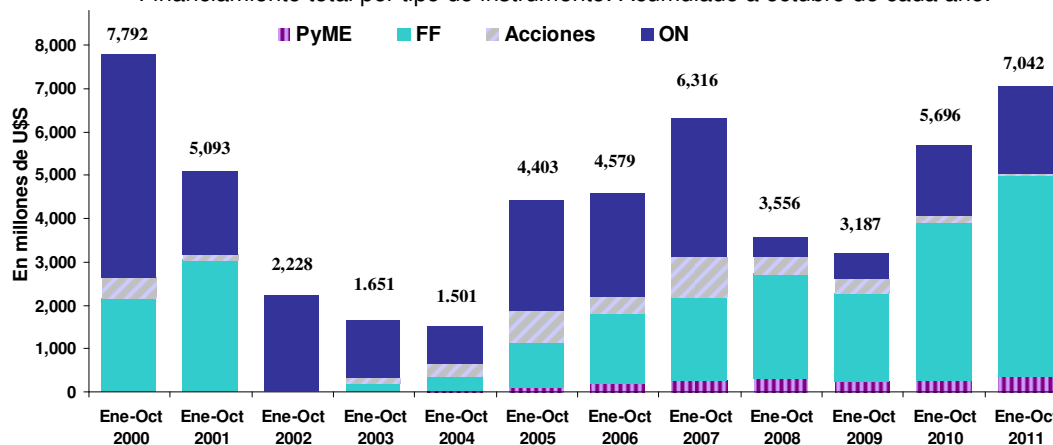


INFORMACIÓN CORRESPONDIENTE AL AÑO 2011 (*)

- ✓ El financiamiento empresarial acumulado a octubre totalizó U\$S 7.042 millones, 24% más que en el mismo período del año 2010 (U\$S 5.696 millones), alcanzando el segundo valor más alto de la serie para el acumulado enero-octubre (*Gráfico 1*). Respecto de los años 2009 y 2008, los superó en 121% y 98%, respectivamente, y en relación al financiamiento del año 2000, el más alto de la serie, se encuentra por debajo en un 9,6%.
- ✓ La suba interanual se explicó, principalmente, por el incremento de 27,5% en los montos colocados de Fideicomisos Financieros (FF), que representaron el 66% del total financiado. En 2011 se colocaron 167 FF por U\$S 4.692 millones, mientras que en el mismo período de 2010 se obtuvieron U\$S 3.681 millones por la emisión de 140 FF.
- ✓ El 51,2% de los FF correspondió a aquellos cuyo objeto es la realización de obras de infraestructura, mientras que el remanente se dividió entre FF relacionados con el consumo (préstamos personales 39,1% y cupones de tarjetas de crédito 6,1%), agrícolas (1,1%), de leasing (1,1%), hipotecarios (1%), de créditos comerciales (0,3%) y de flujos futuros (0,1%).
- ✓ La colocación de Obligaciones Negociables (ON) también se incrementó en el 2011, en este caso un 24,3%. Se colocaron 78 ON por un total de U\$S 2.023 millones, mientras que entre enero y octubre de 2010 hubo 46 colocaciones por U\$S 1.628 millones. La participación de las ON respecto del total del financiamiento fue de 28,7%.
- ✓ En 2011, una empresa PyME realizó una Oferta Pública Inicial (IPO) por U\$S 6,4 millones. Además, una empresa cotizante amplió su capital y suscribió nuevas acciones por U\$S 43 millones.
- ✓ El 98,7% del financiamiento obtenido fue genuino¹.
- ✓ El 69,5% del financiamiento a grandes empresas se obtuvo a través de FF, mientras que el 29,9% fue mediante ON y 0,6% por la suscripción de acciones.
- ✓ El monto obtenido por las PyME fue de U\$S 351 millones y alcanzó el valor más alto de la serie si se considera el financiamiento acumulado a octubre de cada año. Con respecto al año previo, se incrementó un 37%, debido a la suba de los cheques de pago diferido (26%), las colocaciones de FF (37%), las ON (2.053%) y la emisión de acciones, ya que no hubo financiamiento a través de este instrumento en el 2010.
- ✓ Los cheques de pago diferido (CPD) fueron el principal instrumento de financiamiento PyME, con U\$S 278,7 millones (79,4% del total), seguidos por los FF (13,2% del total), las ON (5,7%) y las acciones (1,8%).
- ✓ El 85% del monto de las emisiones PyME fue avalado por sociedades de garantías recíprocas.

Gráfico 1
Financiamiento total por tipo de instrumento. Acumulado a octubre de cada año.



(*)Elaboración IAMC en base a datos de BCBA al 31 de octubre de 2011.

¹ Aquel que representa sólo el nuevo financiamiento, excluyendo las reestructuraciones y los productos estructurados

INFORMACIÓN DEL MES OCTUBRE DE 2011

El monto total obtenido por las empresas en octubre fue de U\$S 277,6 millones, el más bajo desde septiembre de 2010. Con respecto al mismo mes del año anterior disminuyó 67,5%, y en relación a septiembre, el monto financiado fue inferior en 51,5%. El financiamiento a través de Obligaciones Negociables y de Fideicomisos Financieros cayó tanto en términos mensuales como interanuales, aunque se incrementó la negociación de cheques de pago diferidos. La tasa de corte promedio ponderada de los valores de deuda fiduciaria senior en pesos subió por cuarto mes consecutivo y alcanzó el máximo de los últimos 31 meses con un valor de 21,1% (Gráfico 3). El financiamiento de empresas PyMEs sumó U\$S 32,8 millones en octubre (Gráfico 7), y subió 62,3% en relación al mismo mes del año anterior, aunque respecto a septiembre se redujo 37%. A continuación se brinda información por tipo de instrumento.

✓ Obligaciones Negociables (ON) y Valores de Corto Plazo (VCP)

Empresa	Cod	Tipo	¿PyME?	Sector	Monto U\$S	Moneda	Plazo (años)	Amortización	Interés
Tarjetas Cuyanas S.A.	OTC61	ON	No	Actividades Financieras, Bursátiles y Seguros	18,882,579	Dólares	1	Al Vto	Trimestral. 7.5%
Tarjetas Cuyanas S.A.	OTC62	ON	No	Actividades Financieras, Bursátiles y Seguros	7,183,840	Dólares	2	Al Vto	Trimestral. 8.5%
Petrolera Pampa S.A.	OPP1V	VCP	No	Petróleo y Gas	11,075,369	Pesos	1	Al Vto	Trimestral. Badlar + 3.50%
Banco hipotecario S.A.	OBH1I	ON	No	Bancos	21,310,402	Pesos	1.5	Al Vto	Trimestral. Badlar + 3.50%
Central Piedra Buena S.A.	OCP7V	VCP	No	Energía Eléctrica	13,139,243	Pesos	1	Al vto	Trimestral. Badlar + 3.50%

Del total de financiamiento de octubre, el 25,8% se explicó por la emisión de ON. En el mes, se colocaron 2 Valores de Corto Plazo y 3 Obligaciones Negociables, por un total de U\$S 71,6 millones. Respecto a octubre de 2010, representó una caída de 85% y si se compara con el mes previo, retrocedió 65% (Gráfico 2).

✓ Fideicomisos Financieros (FF)

El 59,5% del financiamiento fue canalizado a través de este instrumento. Se colocaron 11 FF, la mayor cantidad mensual del año, por U\$S 165,2 millones. En relación con el mismo mes de 2010, implicó una baja de 51% y en la comparación mensual disminuyó 8% (Gráfico 4).

- **Tipos de Fideicomiso:** 86,4% préstamos personales y de consumo, 12,2% cupones de tarjetas de crédito y 1,4% de leasing. (Gráfico 6)
- **PyME:** 1 emisión por U\$S 1,5 millones, en pesos y la tasa de corte fue de 18,7%.
- **Plazos:** 44,2% corto plazo (hasta 1 año), 38,6% mediano plazo (entre 1 y 5 años) y 17,1% largo plazo (mayor a 5 años). (Gráfico 5)
- **Moneda:** 100% en pesos.
- **Tasas de corte:** La tasa de interés promedio de los VDF senior en pesos hasta 1 año de plazo pasó de 15% en septiembre a 21,1% en octubre (Gráfico 3), el valor más alto desde marzo de 2009. Respecto a octubre de 2010, la tasa se incrementó 796 pbs, mientras que en relación con el máximo histórico de diciembre de 2008 (32,4%) se redujo 1.130 pbs.

Gráfico 2
Evolución de Cantidades y Montos Colocados de ON

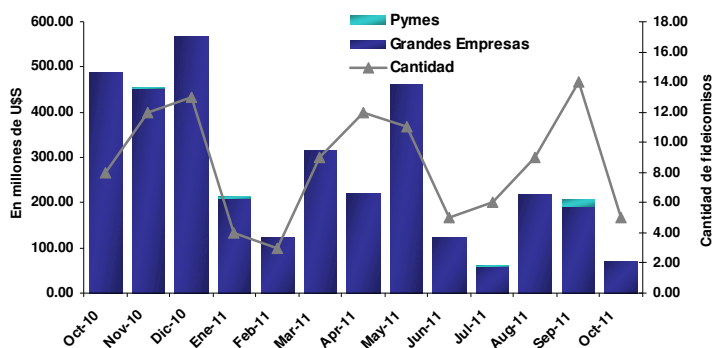


Gráfico 3

Tasa promedio ponderada de VDF senior de corto plazo

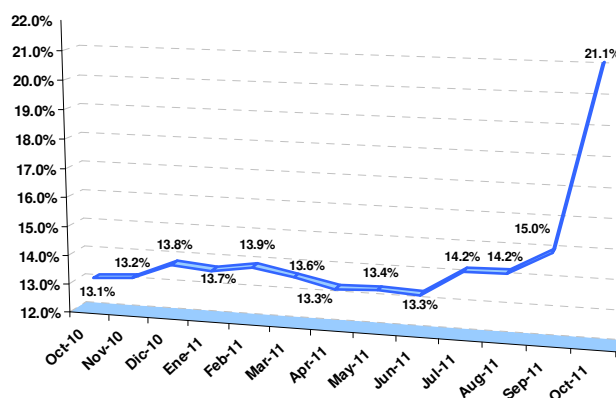


Gráfico 4

Evolución de Cantidades y Montos Colocados de FF

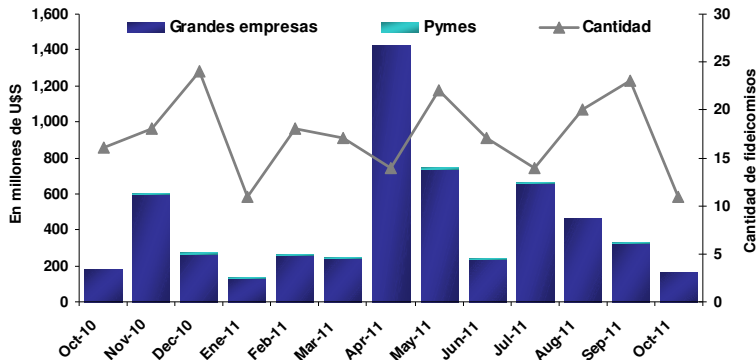


Gráfico 5

Plazos FF – Año 2011

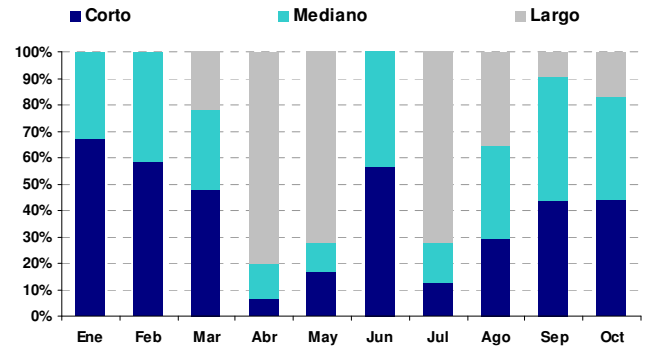
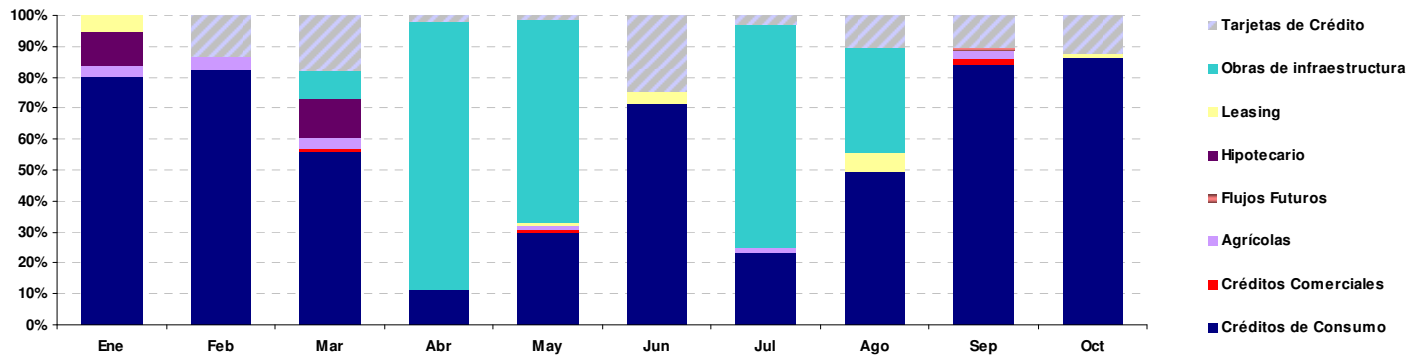


Gráfico 6

Tipos de FF – Año 2011



✓ **Cheques de Pago Diferido (CPD)**

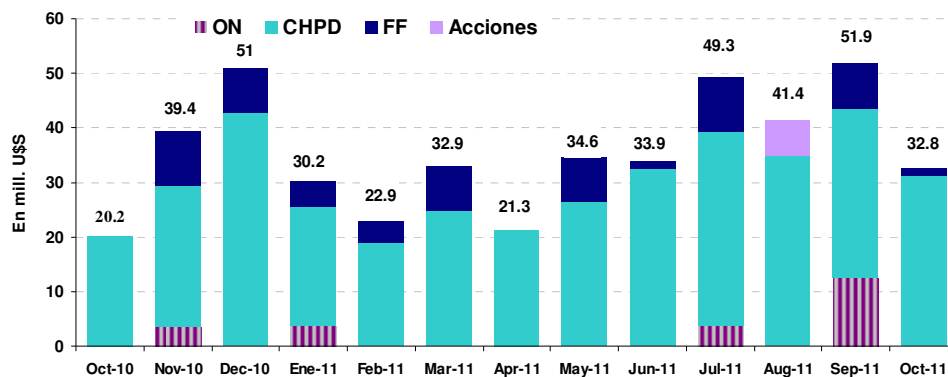
El mercado primario de CDP² totalizó U\$S 31,2 millones y representó el 95% del financiamiento PyME del mes. En términos interanuales representó una suba de 55% y en la comparación mensual de 1%. De este total, el 95% correspondió al segmento Avalado.

✓ **Suscripción de Acciones**

La empresa cotizante Socotherm S.A. (STHE) amplió su capital mediante la suscripción de nuevas acciones con el objetivo de capitalizar deuda. STHE logró financiarse por U\$S 9,6 millones luego de suscribir 40 millones de acciones a un precio de \$1 por acción.

Gráfico 7

Financiamiento PyME



² Informe mensual de CPD disponible en http://www.iamc.sba.com.ar/plan_estrategico/cheques_de_pago_diferido/