

- El volumen negociado en noviembre fue de \$154,5 millones, el mayor valor del año y el segundo de la serie histórica.
- Respecto de octubre, el volumen de Avalados creció 10%, mientras que el de Patrocinados cayó 17%.
- La tasa de descuento promedio ponderado mostró diferentes comportamientos según el segmento: cayó 160 pbs en el segmento Avalado (hasta 16,5%), mientras que subió 70 pbs para Patrocinado (hasta 21,8%).
- El plazo promedio para el total de los CPD cayó 17 días respecto de octubre, ubicándose en 139 días, un nivel similar al observado en agosto de 2010.
- La cantidad negociada de CPD registró un nuevo máximo histórico, con 5.327 cheques. De este total, 5.225 cheques fueron Avalados, lo que también constituyó un nuevo máximo histórico.

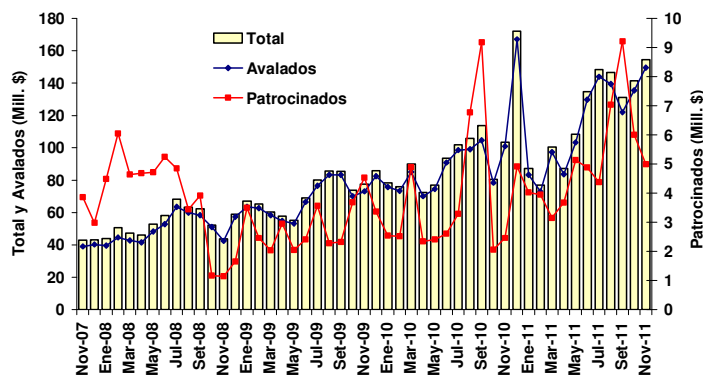
Volumen Negociado

En noviembre, se negociaron \$154,5 millones, alcanzando así el valor más alto del año, y el segundo de la serie histórica. Del total negociado, \$149,5 millones correspondieron a Avalados (aumento mensual de 10%), mientras que los restantes \$5 millones fueron de CPD Patrocinados (caída mensual de 17%).

El volumen de noviembre implicó una suba mensual de 9,2%, mientras que en la comparación interanual, registró un aumento de casi 50%. Mientras que el volumen del segmento Avalado aumentó 48,1% interanual, el de Patrocinados subió 103,4%.

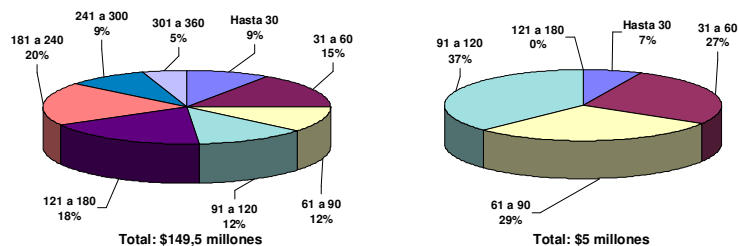
El volumen efectivo acumulado a fin de noviembre creció 33% respecto del mismo período de 2010, con un total de \$1.317,4 millones. De este monto, el 95,7% (\$1.261 millones) correspondió a Avalados, y el resto a Patrocinados (\$56,4 millones).

En el Anexo del Informe puede consultarse la participación en el total negociado de las distintas SGR y de las empresas patrocinantes para el acumulado enero-noviembre de 2011.



Volumen CPD Nov-11	Nominal (\$)	Efectivo (\$)
Total Negociado	164,356,823	154,496,816
Mercado Primario	142,320,739	132,200,998

Volumen Negociado de CPD por plazo (en días) – Nov. 2011



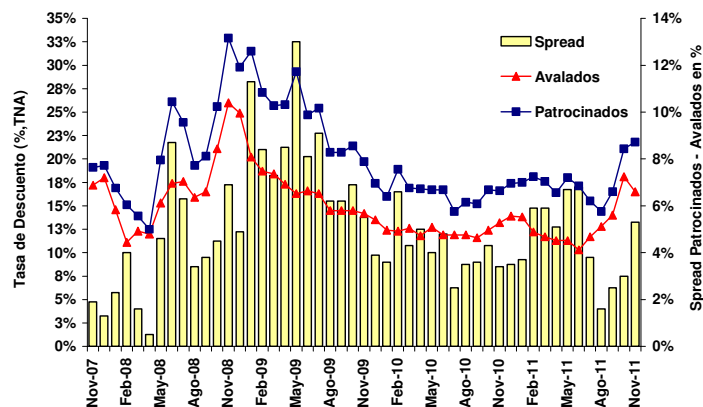
Tasas de Interés

Luego de dos meses consecutivos de subas en ambos segmentos, las tasas de descuento promedio mostraron comportamientos diferentes.

La tasa promedio ponderado de Avalados se redujo 160 pbs en el mes hasta el 16,5%. En cuanto a la tasa de Patrocinados, aumentó 70 pbs mensuales hasta 21,8%. Esto representó el tercer incremento consecutivo, y el valor más elevado desde octubre de 2009.

De este modo, el diferencial entre ambas tasas promedio subió hasta 530 pbs, el valor más alto desde el pasado mes de junio.

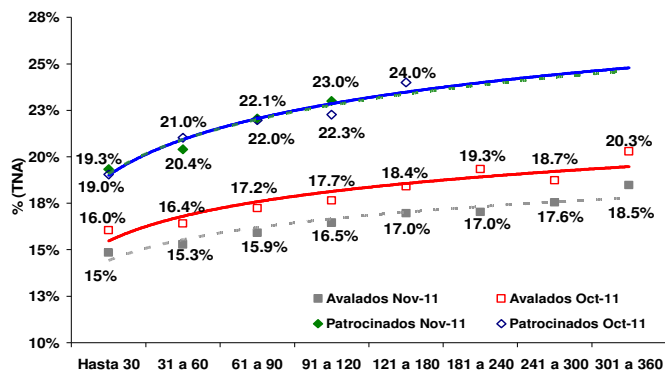
Tasas de Interés de CPD por tipo



En cuanto a las tasas promedio por plazo, las de Avalados cayeron en todos los tramos. La mayor reducción se dio en la tasa de 181 a 240 días (-230 pbs), mientras que la menor caída correspondió al plazo de 31 a 60 días (-113 pbs). La diferencia entre la mayor tasa promedio (18,5% para 301 a 360 días) y la menor (14,8% hasta 30 días) fue de 363 pbs, el menor valor desde julio.

Con respecto a los CPD Patrocinados, luego de cuatro meses consecutivos con negociaciones, volvió a dejar de operarse a más de 120 días de plazo. En cuanto a las tasas por plazo, la de 31 a 60 días cayó en el mes (-63 pbs), mientras que las otras tres subieron. De estas últimas, la mayor alza correspondió al plazo de 91 a 120 días con un alza de 73 pbs. El diferencial entre la mayor tasa (23% para 91 a 120 días) y la menor (19,3% hasta 30 días) fue de 367 pbs, el menor valor desde mayo de 2010.

Tasa de Interés Promedio de CPD por tipo y plazo

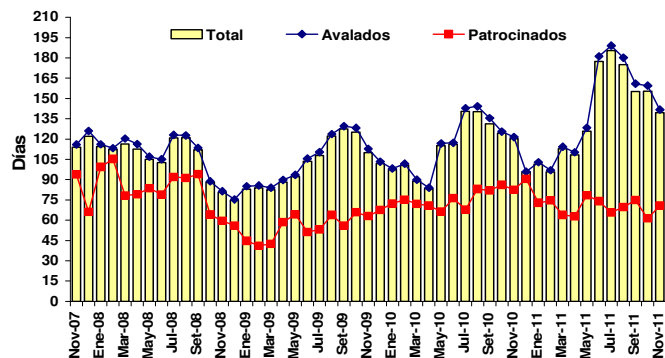


Tipo de CPD	Tasa Promedio por plazo - Noviembre 2011								Total
	Hasta 30	31 a 60	61 a 90	91 a 120	121 a 180	181 a 240	241 a 300	301 a 360	
CPD Avalados	14.8%	15.3%	15.9%	16.5%	17.0%	17.0%	17.6%	18.5%	16.5%
Var. Mensual (pbs.)	-120	-113	-132	-120	-144	-230	-119	-182	-160
CPD Patrocinados	19.3%	20.4%	22.1%	23.0%					21.8%
Var. Mensual (pbs.)	28	-63	8	73					70

Plazo de los CPD

El plazo promedio del total de CPD negociados en noviembre cayó 17 días respecto de los 156 de octubre, hasta un valor de 139 días. Esto parecería confirmar una tendencia decreciente del plazo, iniciada luego del máximo alcanzado en junio de 2011 (177 días). De este modo, el plazo promedio se ubicó en niveles similares a los observados en agosto de 2010. En el caso de Avalados, el plazo promedio fue de 142 días, 18 menos que el valor de octubre, mientras que el de Patrocinados aumentó 10 días respecto de octubre, hasta los 71 días.

Plazo Promedio de los CPD



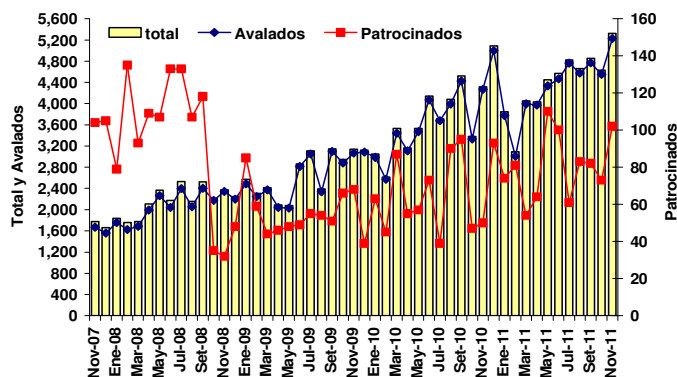
Cantidades Negociadas

En noviembre, se negociaron 5.327 CPD, cantidad que representó un nuevo máximo histórico. En términos porcentuales la cantidad de noviembre significó un aumento mensual de 15,2% y una suba interanual del 23%.

El récord de noviembre se debió, también, a un nuevo máximo histórico de la cantidad de CPD Avalados: 5.225 cheques. Esta cantidad implicó un aumento mensual de 14,8%, y uno interanual de 22%. En cuanto a los Patrocinados, sumaron 102 cheques, con aumentos mensuales e interanuales de 39,7% y 104%, respectivamente.

De este modo, la cantidad de CPD negociados entre enero y noviembre de 2011 fue de 48.317 cheques, con un aumento interanual del 35%. De este total, 47.433 cheques fueron Avalados (aumento interanual de 35%) y 884 Patrocinados (alza interanual de 36%).

Cantidad de CPD negociados



Anexo

Ranking de Negociación de CPD por Segmento Acumulado Enero-Noviembre 2011

	Código BCBA	Volumen Efectivo	
		En \$	% del Total de cada Segmento
TOTAL AVALADOS		1,260,980,915	95.7%
Garantizar S.G.R.	GARA	375,831,545	28.5%
Acindar Pyme S.G.R.	ACPY	192,324,213	14.6%
Los Grobo S.G.R.	LGRO	118,673,932	9.0%
Garantía de Valores S.G.R.	GAVA	93,790,881	7.1%
Aval Rural S.G.R.	AVRU	91,803,402	7.0%
Puente Hnos. S.G.R.	PUEN	78,731,711	6.0%
Don Mario S.G.R.	DOMA	78,335,389	5.9%
Avaluar S.G.R.	AVAL	65,234,552	5.0%
Campo Aval S.G.R.	CAMP	42,221,328	3.2%
Intergarantías S.G.R.	INGA	31,313,150	2.4%
Cardinal S.G.R.	SGRC	17,874,804	1.4%
Fidus S.G.R.	FIDU	14,468,091	1.1%
Cuyo Aval S.G.R.	CUAV	14,115,372	1.1%
Affidavit S.G.R.	AFFI	11,964,138	0.9%
Macroaval S.G.R.	MAVA	11,716,862	0.9%
FO.GA.BA. (con part. estatal)	FOBA	10,648,645	0.8%
Afianzar S.G.R.	AFIA	8,663,936	0.7%
Confiables S.G.R.	CONF	1,265,325	0.1%
Agroaval S.G.R.	AGAV	1,050,466	0.1%
Vínculos S.G.R.	VINC	953,172	0.1%
TOTAL PATROCINADOS		56,442,085	4.3%
Telefónica de Argentina S.A.	TEAR	20,460,384	36.25%
Dulcor S.A.	DULC	12,708,297	22.52%
IECSA S.A.	IESA	10,478,073	18.56%
Ovoprot International S.A.	OVOP	4,040,649	7.16%
Tecnología Avanzada en Transporte S.A.	TAET	3,226,493	5.72%
Montever S.A.	MONT	2,295,532	4.07%
Insumos Agroquímicos S.A.	INSU	2,219,358	3.93%
Grimoldi S.A.	GRIM	942,268	1.67%
City Pharma Group S.A.	PHAR	71,031	0.13%
TOTAL		1,317,423,000	100%