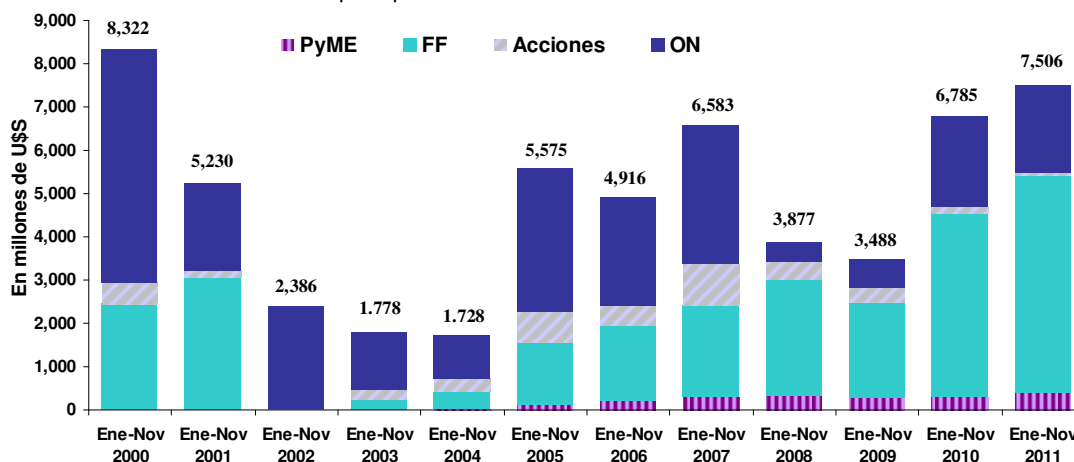


INFORMACIÓN CORRESPONDIENTE AL AÑO 2011 (*)

- ✓ El financiamiento empresarial acumulado a noviembre totalizó U\$S 7.506 millones, 11% más que en el mismo período del año 2010 (U\$S 6.785 millones), alcanzando el segundo valor más alto de la serie para el acumulado enero-noviembre (*Gráfico 1*). Respecto de los años 2009 y 2008, los superó en 115% y 94%, respectivamente, y en relación al financiamiento del año 2000, el más alto de la serie, se encuentra por debajo en un 9,8%.
- ✓ La suba interanual se explicó por el incremento de 19% en los montos colocados de Fideicomisos Financieros (FF), que representaron el 68% del total financiado. En 2011 se colocaron 187 FF por U\$S 5.096 millones, mientras que en el mismo período de 2010 se obtuvieron U\$S 4.289 millones por la emisión de 158 FF.
- ✓ El 49,8% de los FF correspondió a aquellos cuyo objeto es la realización de obras de infraestructura, mientras que el remanente se dividió entre FF relacionados con el consumo (préstamos personales 40,5% y cupones de tarjetas de crédito 6%), agrícolas (1,2%), de leasing (1,2%), hipotecarios (0,9%), de créditos comerciales (0,3%) y de flujos futuros (0,1%).
- ✓ La colocación de Obligaciones Negociables (ON) cayó levemente en el 2011, en este caso un 1,5%. Se colocaron 81 ON (la mayor cantidad de la serie histórica) por un total de U\$S 2.052 millones, mientras que entre enero y noviembre de 2010 hubo 58 colocaciones por U\$S 2.084 millones. La participación de las ON respecto del total del financiamiento fue de 27,3%.
- ✓ En 2011, una empresa PyME realizó una Oferta Pública Inicial (IPO) por U\$S 6,4 millones. Además, una empresa cotizante amplió su capital y suscribió nuevas acciones por U\$S 43 millones.
- ✓ El 98,8% del financiamiento obtenido fue genuino¹.
- ✓ El 70,9% del financiamiento a grandes empresas se obtuvo a través de FF, mientras que el 28,5% fue mediante ON y 0,6% por la suscripción de acciones.
- ✓ El monto obtenido por las PyME fue de U\$S 394 millones y alcanzó el valor más alto de la serie si se considera el financiamiento de cada año. Con respecto al año previo, se incrementó un 34%, debido a la suba de los cheques de pago diferido (26%), las colocaciones de FF (27%), las ON (392%) y la emisión de acciones, ya que no hubo financiamiento a través de este instrumento en el 2010.
- ✓ Los cheques de pago diferido (CPD) fueron el principal instrumento de financiamiento PyME (78,8% del total), registrando el valor máximo de la serie con U\$S 311 millones. En segundo lugar se encuentran los FF (14% del total), seguido por las ON (5,5%) y las acciones (1,6%).
- ✓ El 86% del monto de las emisiones PyME fue avalado por sociedades de garantías recíprocas.

Gráfico 1

Financiamiento total por tipo de instrumento. Acumulado a noviembre de cada año.



(*)Elaboración IAMC en base a datos de BCBA al 30 de noviembre de 2011.

¹ Aquel que representa sólo el nuevo financiamiento, excluyendo las reestructuraciones y los productos estructurados

INFORMACIÓN DEL MES NOVIEMBRE DE 2011

El monto total obtenido por las empresas en noviembre fue de U\$S 463,1 millones. Con respecto al mismo mes del año anterior disminuyó 57,5%, debido a la colocación de dos FF del Estado Nacional en noviembre de 2010 que captaron U\$S 365 millones. En relación con octubre, el valor mínimo de 2011, el monto financiado fue superior en 66,8%. El financiamiento a través de Obligaciones Negociables cayó tanto en términos mensuales como interanuales, aunque se incrementó la negociación de cheques de pago diferidos. En cuanto a los FF, subieron la cantidad de colocaciones respecto al mes previo, aunque en la comparación interanual el financiamiento disminuyó. La tasa de corte promedio ponderada de los valores de deuda fiduciaria senior en pesos, luego de cuatro subas consecutivas y alcanzando el máximo de los últimos 32 meses en octubre, descendió a 20,1%, aunque se encuentra en niveles altos históricamente (*Gráfico 3*). El financiamiento de empresas PyMEs sumó U\$S 43,1 millones en noviembre (*Gráfico 7*), el tercer más alto del año, subió 9,5% en relación al mismo mes del año anterior y respecto a octubre se incrementó 32%. A continuación se brinda información por tipo de instrumento.

✓ Obligaciones Negociables (ON) y Valores de Corto Plazo (VCP)

Empresa	Cod	Tipo	¿PyME?	Sector	Monto U\$S	Moneda	Plazo (años)	Amortización	Interés
GPAT Compañía Financiera S.A.	OGPT4	ON	No	Actividades Financieras, Bursátiles y Seguros	11,770,223	Pesos	1	Al Vto	Trimestral. Badlar + 3.75%
Savant Pharm S.A.	OSV2P	ON	Sí	Farmacéutico	1,876,833	Pesos	5	10 cuotas semestrales	Semestral. Badlar + 3.75%
Tarjeta Naranja S.A.	OTND5	VCP	No	Actividades Financieras, Bursátiles y Seguros	15,268,893	Pesos	0.7	Al Vto	Trimestral. Badlar + 3.75%

Del total de financiamiento de noviembre, el 5,8% se explicó por la emisión de ON. En el mes se colocaron la menor cantidad del año: 1 Valor de Corto Plazo, 1 Obligación Negociable PyME y 1 Obligación Negociable, por un total de U\$S 28,9 millones. Respecto a noviembre de 2010, representó una caída de 94% y si se compara con el mes previo, retrocedió 60% (*Gráfico 2*).

✓ Fideicomisos Financieros (FF)

El 86,8% del financiamiento fue canalizado a través de este instrumento. Se colocaron 19 FF por U\$S 402 millones. En relación con el mismo mes de 2010, implicó una baja de 34%, aunque en la comparación mensual aumentó 140% (*Gráfico 4*), explicado principalmente por la baja cantidad de FF colocados en el mes de octubre.

- *Tipos de Fideicomiso:* 56,7% préstamos personales y de consumo, 34,3% obras de infraestructura, 4,5% cupones de tarjetas de crédito, 2,3% de leasing, 1,8% agrícolas y 0,5% de créditos comerciales. (*Gráfico 6*)

- *PyME:* 2 emisiones por U\$S 9,1 millones.

- *Plazos:* 32,8% corto plazo (hasta 1 año), 32,7% mediano plazo (entre 1 y 5 años) y 34,6% largo plazo (mayor a 5 años). (*Gráfico 5*)

- *Moneda:* 98% en pesos y 2% en dólares.

- *Tasas de corte:* La tasa de interés promedio de los VDF senior en pesos hasta 1 año de plazo pasó de 21,1% en octubre a 20,1% en noviembre (*Gráfico 3*). Respecto a noviembre de 2010, la tasa se incrementó 689 pbs.

Gráfico 2
Evolución de Cantidades y Montos Colocados de ON

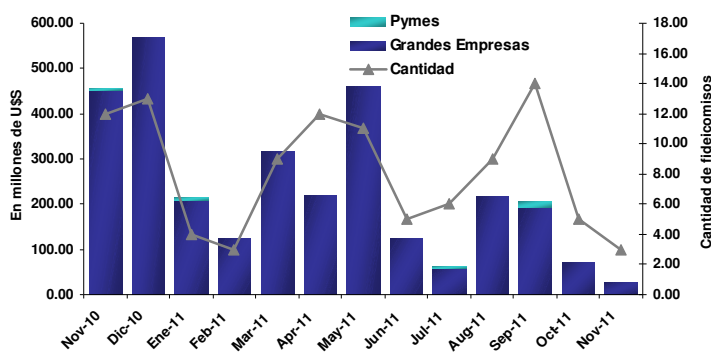


Gráfico 3

Tasa promedio ponderada de VDF senior de corto plazo

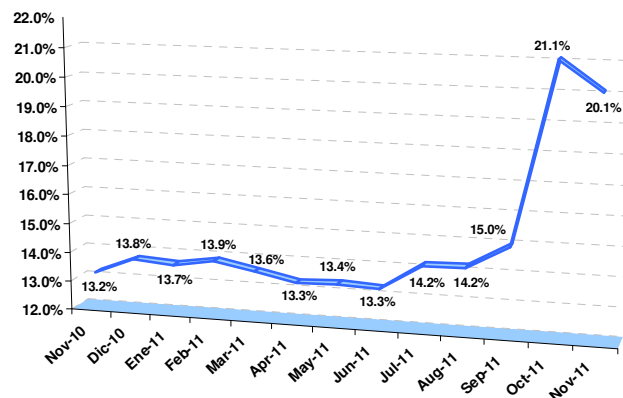


Gráfico 4

Evolución de Cantidades y Montos Colocados de FF

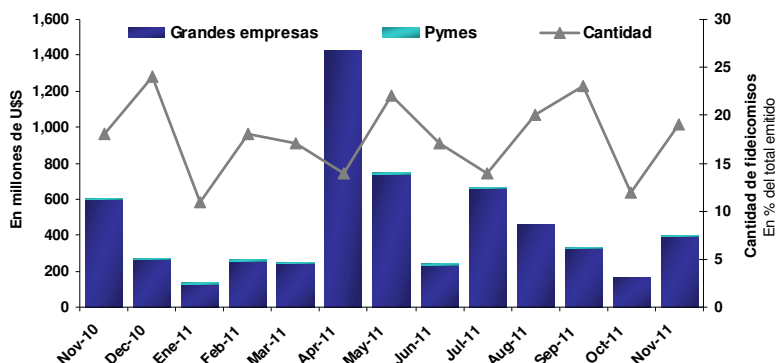


Gráfico 5

Plazos FF – Año 2011

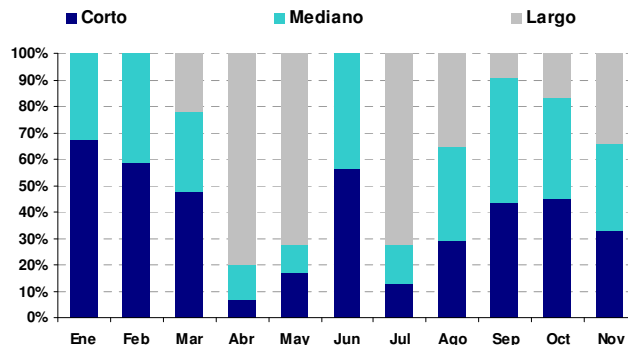
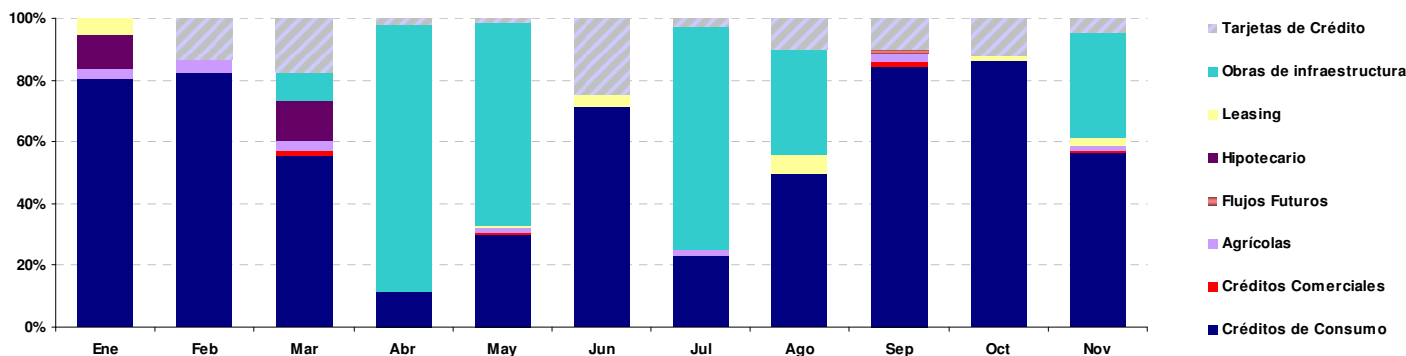


Gráfico 6

Tipos de FF – Año 2011



✓ **Cheques de Pago Diferido (CPD)**

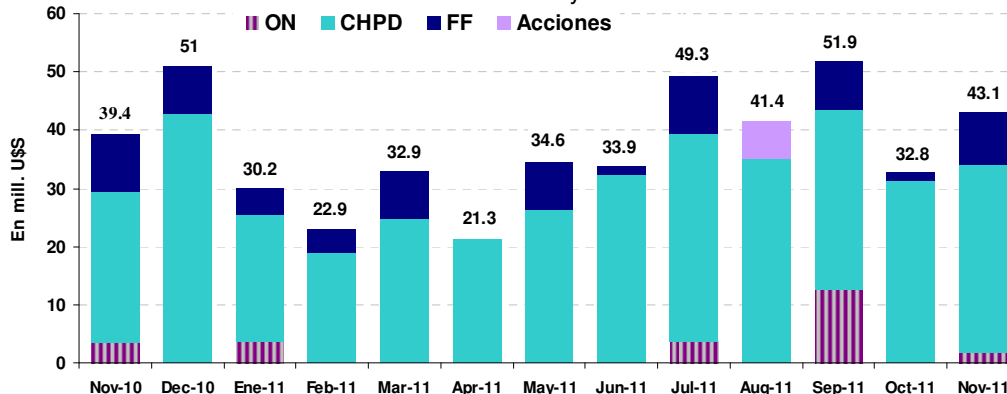
El mercado primario de CDP² totalizó U\$S 32,1 millones y representó el 74% del financiamiento PyME del mes. En términos interanuales representó una suba de 9,5% y en la comparación mensual de 31,6%. De este total, el 96% correspondió al segmento Avalado.

✓ **Suscripción de Acciones**

En noviembre no se suscribieron nuevas acciones.

Gráfico 7

Financiamiento PyME



² Informe mensual de CPD disponible en http://www.iamc.sba.com.ar/plan_estrategico/cheques_de_pago_diferido/