



**Seminario Thomson Reuters:
Anuario del Mercado de Capitales Argentino
en conjunto con el IAMC - Módulo 1**

06-Dic-2011

**Lic. Mario Maydana - Economista Semi-Senior, IAMC-
Act. Cecilia Piscitelli - Analista, IAMC-**



Agenda

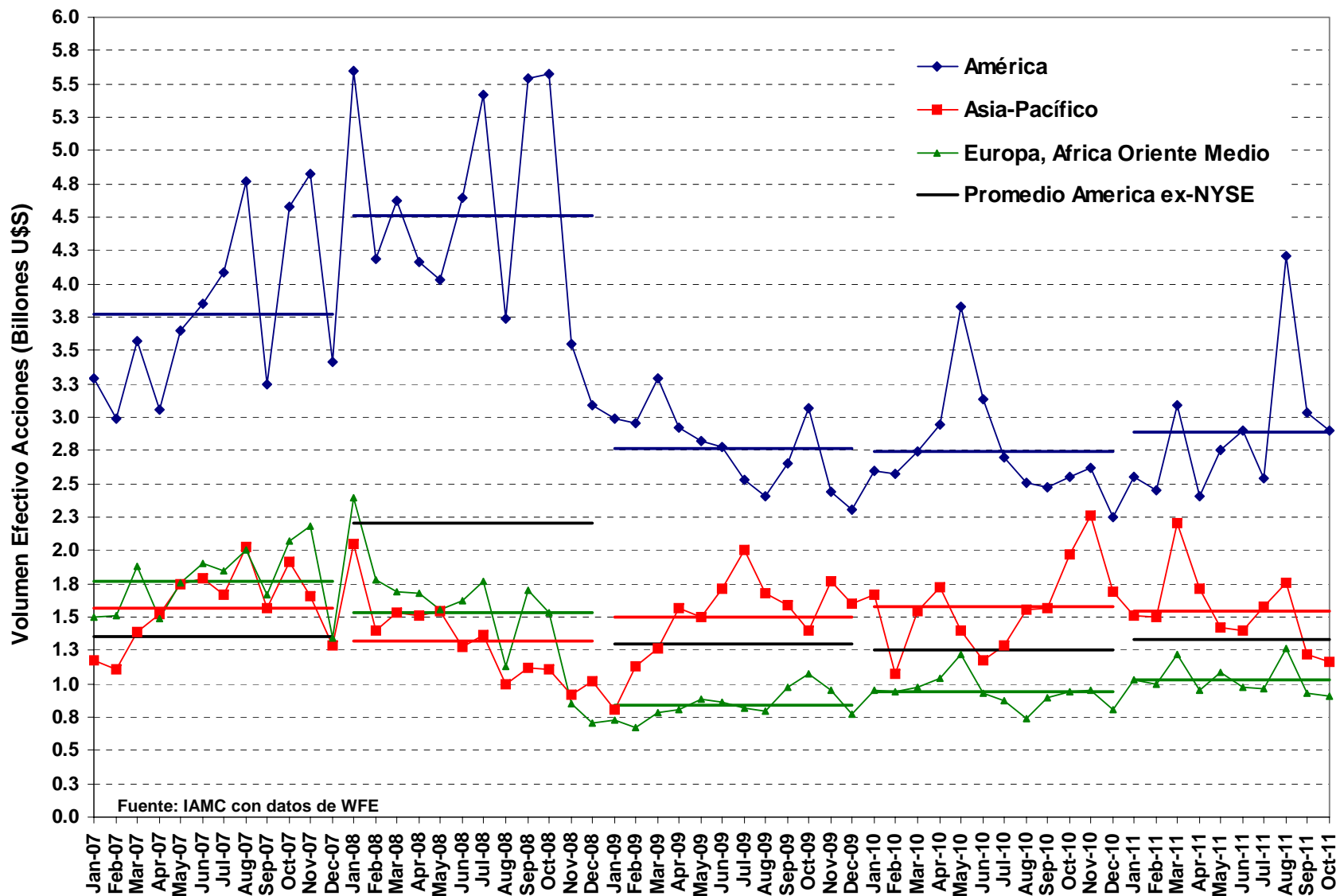
- El mercado accionario mundial y doméstico en perspectiva

Lic. Mario Maydana – Economista Semi-Senior

- Mercado Primario: Financiamiento a través del Mercado de Capitales

Act. Cecilia Piscitelli – Analista

Volumen mundial de acciones



Volumen de acciones: BMCA

Año 2010 (Bn. U\$S)

País	Jan-10	Feb-10	Mar-10	Apr-10	May-10	Jun-10	Jul-10	Aug-10	Sep-10	Oct-10	Nov-10	Dec-10
Brasil	65.9	62.4	78.0	75.6	79.0	64.5	61.3	67.2	79.5	88.0	70.4	77.0
México	10.1	8.2	10.5	11.0	10.9	9.2	9.7	8.9	8.1	11.7	10.5	10.2
Chile	3.9	2.6	4.1	3.4	3.7	3.1	4.0	5.0	4.8	5.7	4.8	8.7
Argentina	0.3	0.3	0.2	0.3	0.3	0.2	0.2	0.4	0.3	0.4	0.6	0.5

Año 2011 (Bn. U\$S)

País	Jan-11	Feb-11	Mar-11	Apr-11	May-11	Jun-11	Jul-11	Aug-11	Sep-11	Oct-11
Brasil	73.9	84.3	79.8	77.5	81.1	76.8	73.7	107.5	67.0	80.0
México	10.7	10.7	10.5	9.8	11.9	11.4	10.3	10.9	6.8	9.2
Chile	6.7	4.0	5.1	3.7	5.7	6.5	4.0	4.4	3.2	3.3
Argentina	0.4	0.3	0.3	0.2	0.2	0.3	0.3	0.3	0.2	0.4

Var. Anual Acum. 14.4% 35.2% 2.9% 0.9% 5.4% 23.3% 17.5% 51.0% -16.8% -12.2% 10.5%

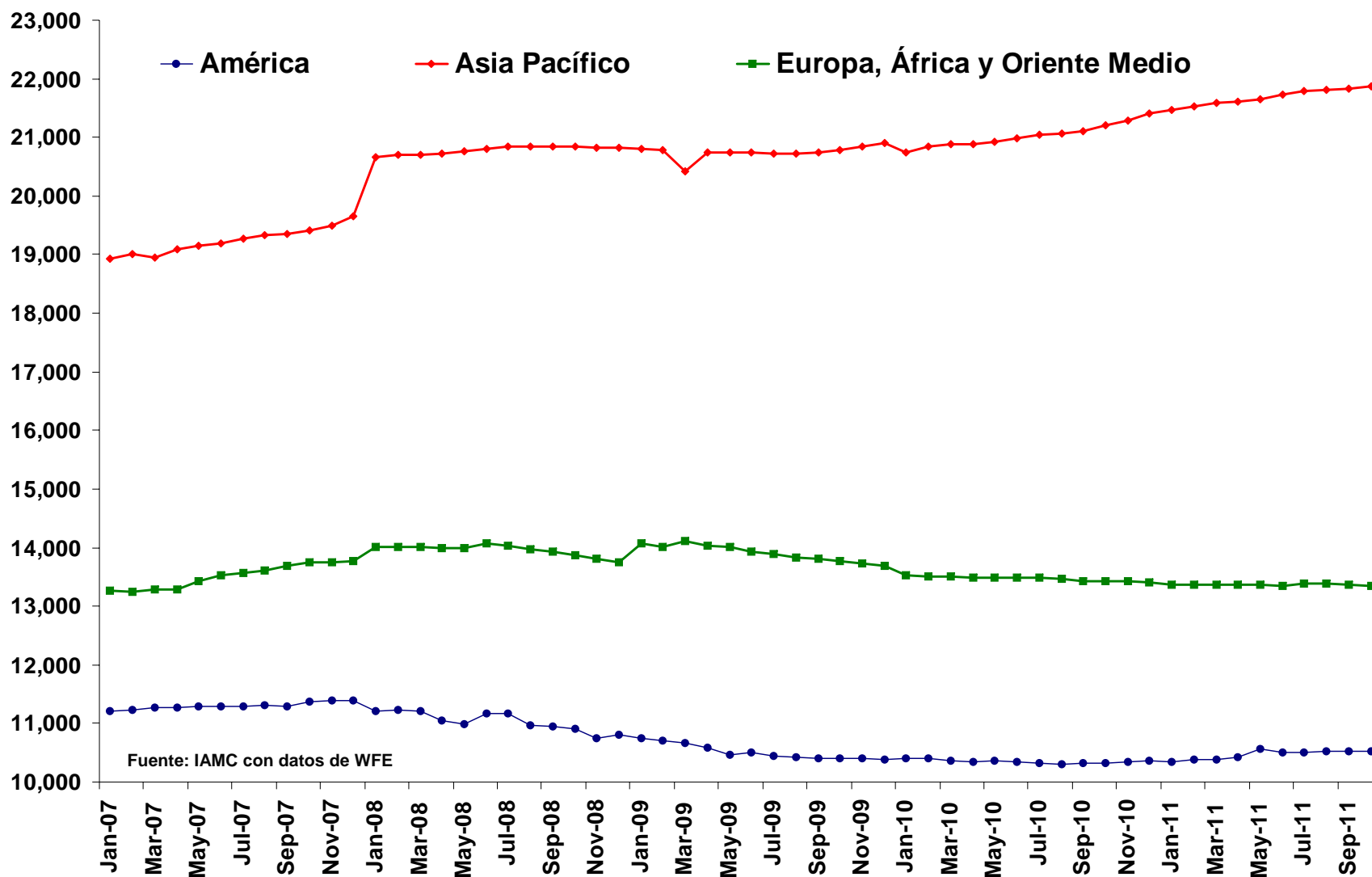
Fuente: IAMC con datos de WFE

Volumen mundial de acciones (cont.)

Región y Bolsa	Ene-Oct	Var y/y		% de	Región y Bolsa	Ene-Oct	Var y/y		% de
	2011	En U\$S	Dom.	Var. y/y		2011	En U\$S	Dom.	Var. y/y
Americas					Europe - Africa - Middle East				
NYSE Euronext (US)	15,551,446	2.9%	2.9%	53.9%	NYSE Euronext (Europe)	1,879,676	9.5%	1.9%	19.99%
TMX Group	1,322,531	19.9%	13.1%	27.0%	London SE Group	2,491,015	6.9%	-0.7%	19.56%
BM&FBOVESPA	801,495	11.1%	2.6%	9.9%	Deutsche Börse	1,537,414	9.8%	2.0%	16.68%
NASDAQ OMX	10,980,755	0.5%	0.5%	6.7%	SIX Swiss Exchange	783,501	18.1%	-2.3%	14.67%
Colombia SE	30,819	42.0%	38.5%	1.1%	MICEX	430,520	26.8%	21.2%	11.09%
Santiago SE	46,614	15.5%	6.9%	0.8%	NASDAQ OMX Nordic Exchange	723,408	13.5%	6.0%	10.51%
Mexican Exchange	102,154	3.8%	-0.5%	0.5%	Saudi Stock Market - Tadawul	237,236	38.5%	38.5%	8.04%
Lima SE	5,370	42.1%	40.0%	0.2%	Johannesburg SE	324,031	15.7%	10.8%	5.37%
Buenos Aires SE	2,920	5.6%	11.1%	0.02%	Istanbul SE	372,671	12.5%	21.8%	5.05%
Bermuda SE	23	-66.8%	-66.8%	-0.01%	Warsaw SE	76,058	35.5%	28.9%	2.43%
Total region	28,844,126	2.9%			Ljubljana SE	495	30.2%	22.3%	0.01%
Asia - Pacific					Mauritius SE	351	12.0%	3.7%	0.005%
Korea Exchange	1,726,581	32.5%	24.9%	82.06%	Malta SE	45	22.1%	15.1%	0.001%
Tokyo SE Group	3,481,523	10.7%	0.4%	64.97%	Luxembourg SE	126	-30.4%	-34.6%	-0.01%
Australian SE	1,037,511	17.9%	1.6%	30.45%	Irish SE	7,297	-2.4%	-9.3%	-0.02%
Hong Kong Exchanges	1,274,160	6.0%	6.2%	14.05%	Cyprus SE	436	-34.0%	-37.5%	-0.03%
Taiwan SE Corp.	779,975	8.0%	-0.4%	11.22%	Wiener Börse	37,764	-5.5%	-11.8%	-0.27%
Bursa Malaysia	119,143	34.6%	26.8%	5.94%	Amman SE	3,451	-55.4%	-55.4%	-0.52%
The Stock Exchange of Thailand	194,579	17.7%	13.0%	5.67%	Oslo Børs	215,084	-2.0%	-10.9%	-0.54%
Singapore Exchange	253,371	6.3%	-3.1%	2.90%	Budapest SE	16,755	-27.6%	-33.0%	-0.78%
Osaka SE	165,478	9.6%	-1.1%	2.81%	Tel Aviv SE	72,125	-14.0%	-19.0%	-1.43%
Indonesia SE	96,369	16.4%	11.6%	2.64%	Athens Exchange	25,481	-34.6%	-38.5%	-1.64%
Philippine SE	22,608	30.8%	25.4%	1.03%	Egyptian Exchange	14,782	-55.6%	-53.0%	-2.26%
Colombo SE	4,607	6.1%	3.6%	0.05%	BME Spanish Exchanges	1,067,295	-4.4%	-10.9%	-5.94%
Bombay SE	132,903	-38.9%	-39.0%	-16.37%	Casablanca SE	3,066			
National Stock Exchange India	514,371	-21.6%	-21.6%	-27.44%	Total region	10,320,083	8.6%		
Shanghai SE	3,241,211	-4.9%	-9.0%	-32.64%					
Shenzhen SE	2,432,033	-9.1%	-13.1%	-47.33%					
Total region	15,476,424	3.4%							

Fuente: IAMC con datos de WFE

Cantidad de empresas listadas



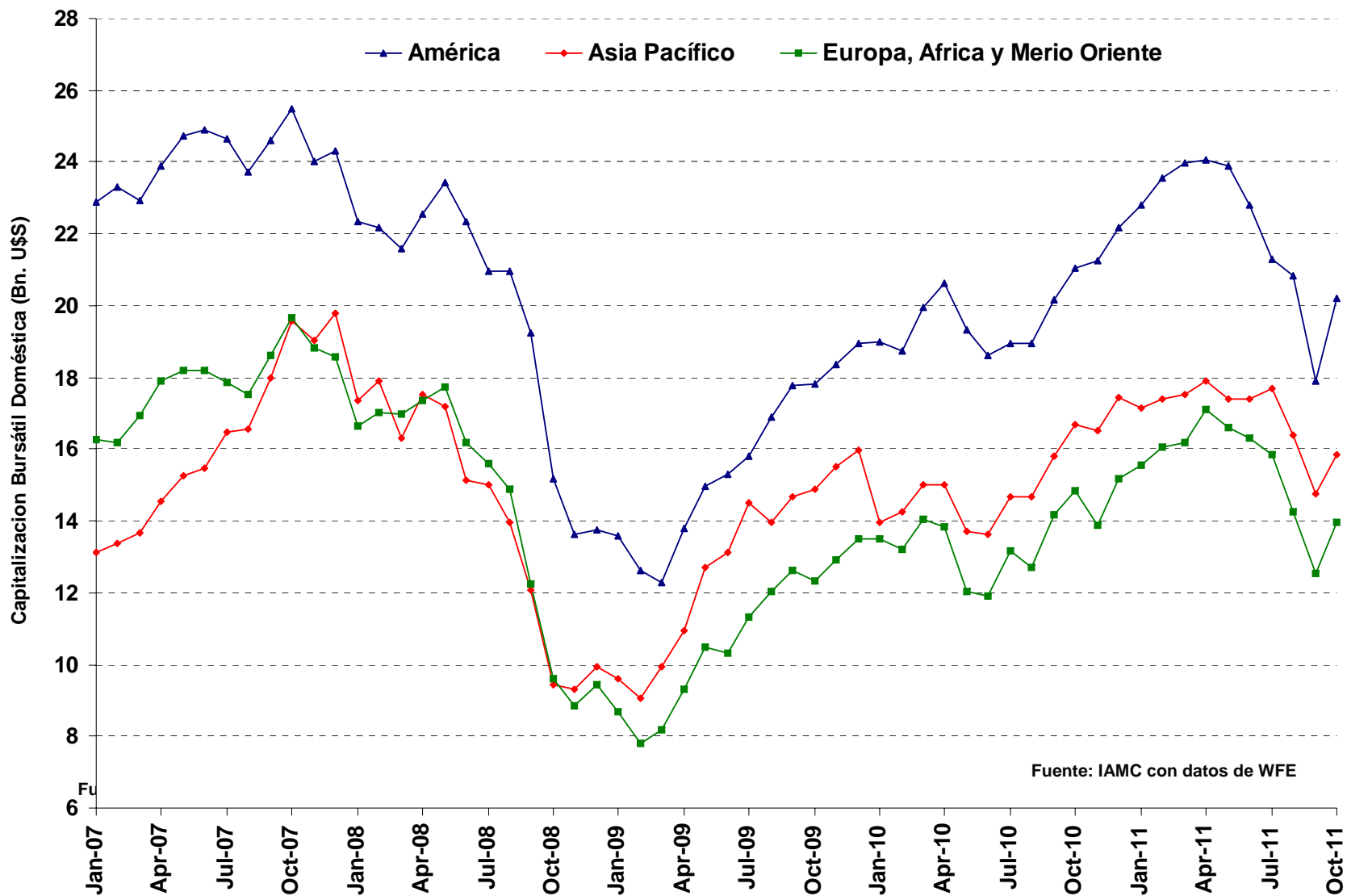
Fuente: IAMC con datos de WFE

Cantidad de empresas listadas

Región y Bolsa	Octubre 2011			Var. Desde Oct. 2010	Región y Bolsa	Octubre 2011			Var. Desde Oct. 2010
	Total	Dom.	Extr.			Total	Dom.	Extr.	
Americas					Europe - Africa - Middle East				
Santiago SE	266	228	38	15.7%	Warsaw SE	749	731	18	34.0%
Mexican Exchange	474	131	343	12.1%	Budapest SE	54	51	3	10.2%
TMX Group	3 925	3 827	98	6.3%	Malta SE	21	21	0	5.0%
Lima SE	252	200	52	1.2%	MICEX	255	254	1	4.5%
NYSE Euronext (US)	2 306	1 785	521	0.0%	Egyptian Exchange	234	233	1	2.2%
BM&FBOVESPA	377	370	7	-0.5%	Saudi Stock Market - Tadawul	149	149	NA	2.1%
Buenos Aires SE	105	99	6	-0.9%	Luxembourg SE	299	27	272	2.0%
NASDAQ OMX	2 706	2 404	302	-3.3%	Mauritius SE	64	63	1	1.6%
Colombia SE	82	79	3	-4.7%	Johannesburg SE	398	351	47	0.3%
Bermuda SE	41	13	28	-8.9%	Tel Aviv SE	605	588	17	-1.0%
Total region	10 534			2.1%	Oslo Børs	238	194	44	-1.2%
Asia - Pacific					NASDAQ OMX Nordic Exchange	767	737	30	-1.3%
Shenzhen SE	1 377	1 377	NA	24.2%	NYSE Euronext (Europe)	1 125	976	149	-1.8%
Colombo SE	269	269	NA	12.6%	Deutsche Börse	744	668	76	-2.4%
National Stock Exchange India	1 631	1 630	1	6.6%	BME Spanish Exchanges	3 280	3 245	35	-2.5%
Hong Kong Exchanges	1 472	1 449	23	6.3%	London SE Group	2 893	2 295	598	-2.7%
Taiwan SE Corp.	812	766	46	5.9%	Wiener Börse	108	89	19	-2.7%
Indonesia SE	432	432	0	4.9%	Athens Exchange	272	269	3	-3.9%
Shanghai SE	927	927	NA	4.4%	SIX Swiss Exchange	282	248	34	-5.4%
Australian SE	2 019	1 927	92	2.4%	Ljubljana SE	68	68	0	-6.8%
Bombay SE	5 102	5 102	NA	1.7%	Cyprus SE	106	106	0	-7.0%
Korea Exchange	1 803	1 784	19	1.0%	Amman SE	248	248	0	-10.1%
The Stock Exchange of Thailand	542	542	NA	0.6%	Irish SE	55	47	8	-11.3%
Philippine SE	250	248	2	-0.4%	Istanbul SE	264	263	1	-20.5%
Tokyo SE Group	2 284	2 272	12	-0.5%	Casablanca SE	75	74	1	-
Singapore Exchange	772	460	312	-0.6%	Total region	13 353			-1.1%
Bursa Malaysia	947	939	8	-1.4%					
Osaka SE	1 237	1 236	1	-3.1%					
Total region	21 876			3.2%					

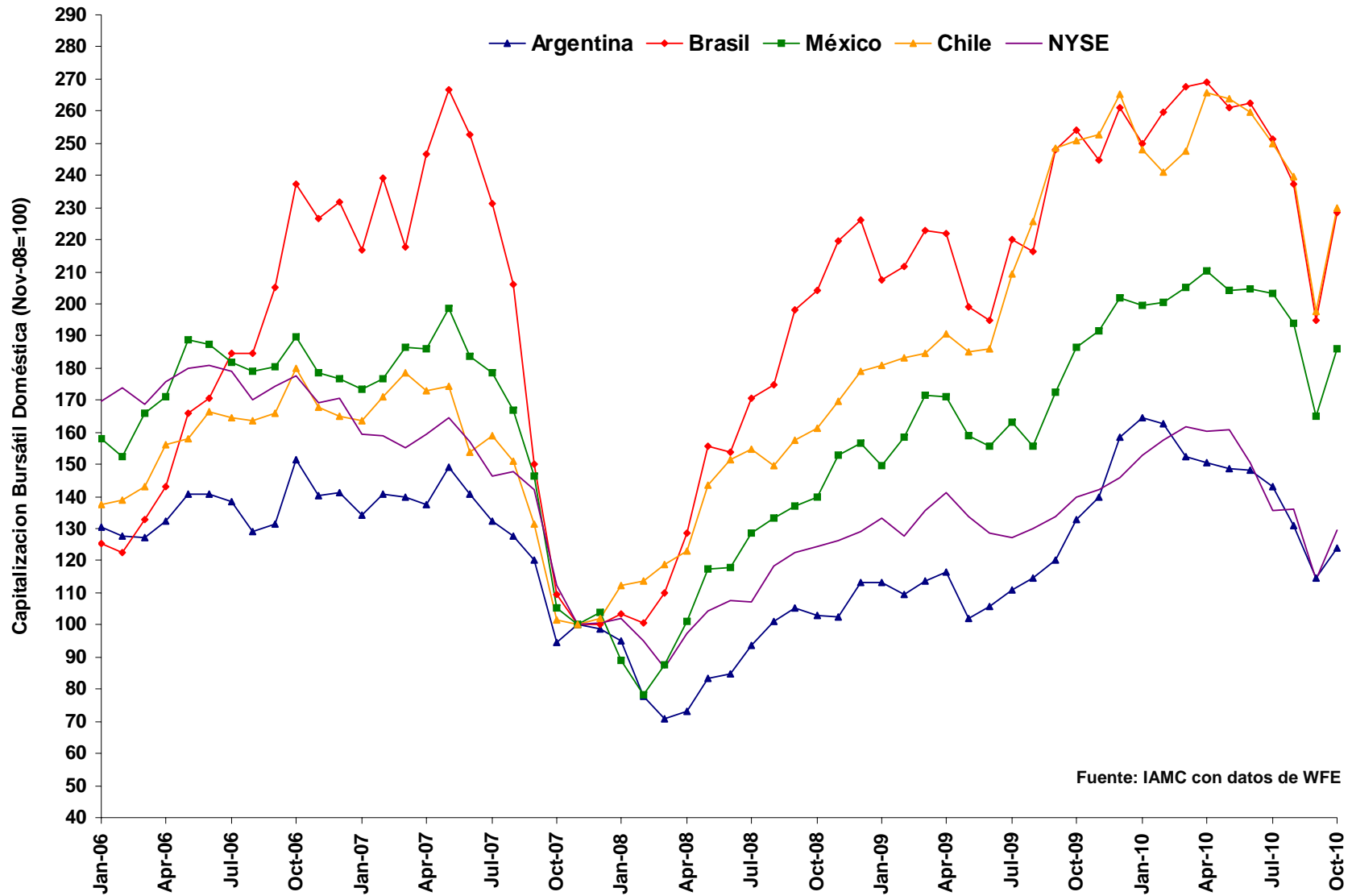
Fuente: IAMC con datos de WFE

La Capitalización Bursátil en el mundo



Fuente: IAMC con datos de WFE

Capitalización Bursátil LATAM

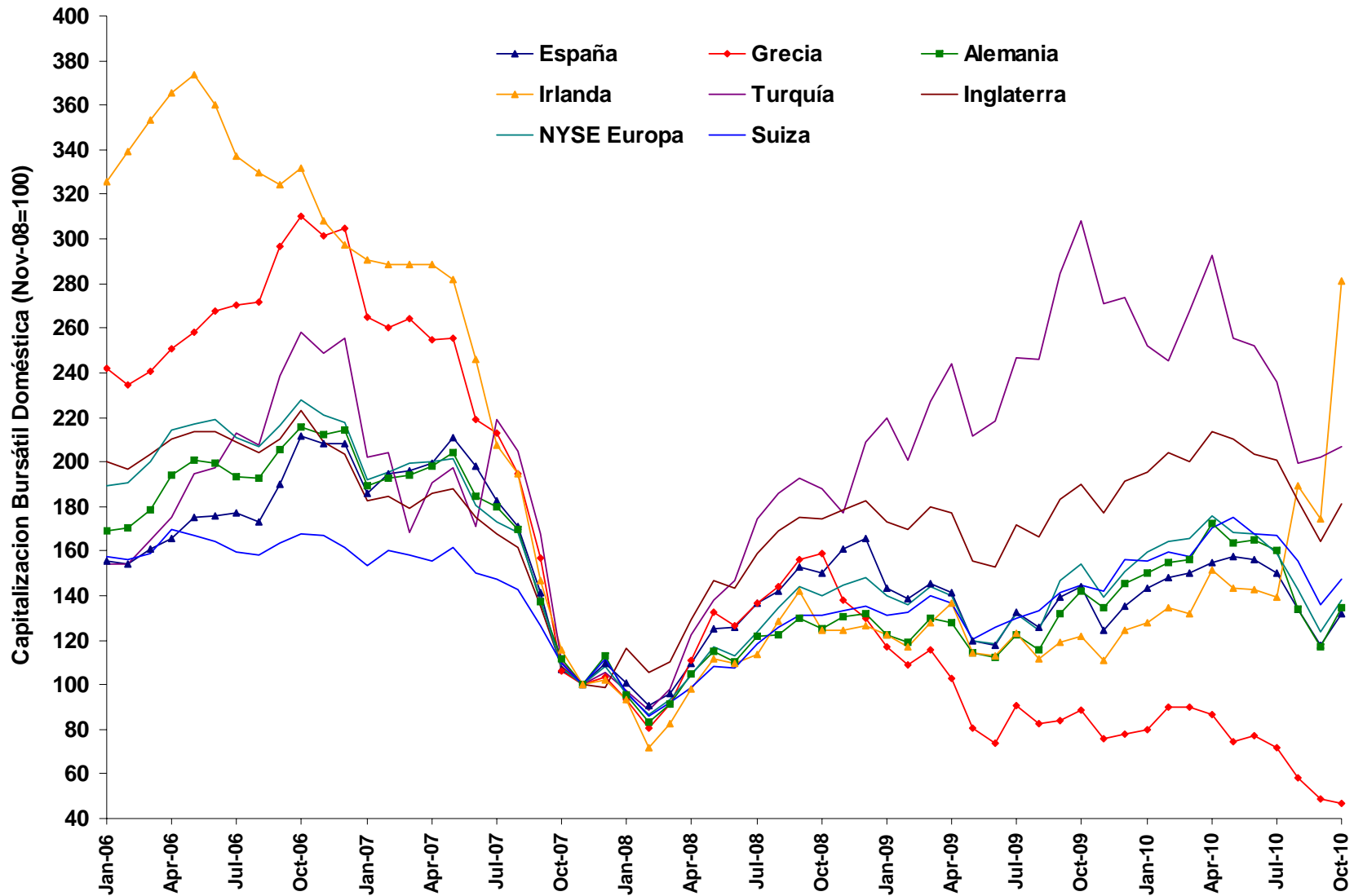


Capitalización Bursátil LATAM (Mill. U\$S)

Región y Bolsa	Octubre 2011	Variación		y/y MD
		y/y	ytd	
Americas				
NASDAQ OMX	3,925,137	7.4%	-0.7%	7.4%
Bermuda SE	1,523	-8.9%	-0.9%	-8.9%
Colombia SE	200,484	-11.4%	-3.2%	-9.3%
Mexican Exchange	418,978	-0.1%	-6.6%	6.6%
Santiago SE	296,260	-8.5%	-7.3%	-8.3%
TMX Group	2,004,872	2.1%	-8.2%	-0.3%
BM&FBOVESPA	1,350,491	-10.2%	-8.6%	-10.3%
NYSE Euronext (US)	11,883,665	-7.3%	-15.3%	-7.3%
Lima SE	79,886	-12.6%	-24.0%	-15.3%
Buenos Aires SE	50,121	-6.5%	-24.6%	0.1%
Total region	20,211,419	-4.0%	-11.3%	

Fuente: IAMC con datos de WFE

Capitalización Bursátil Europea



Capitalización Bursátil Europa y Asia (Mill. U\$S)

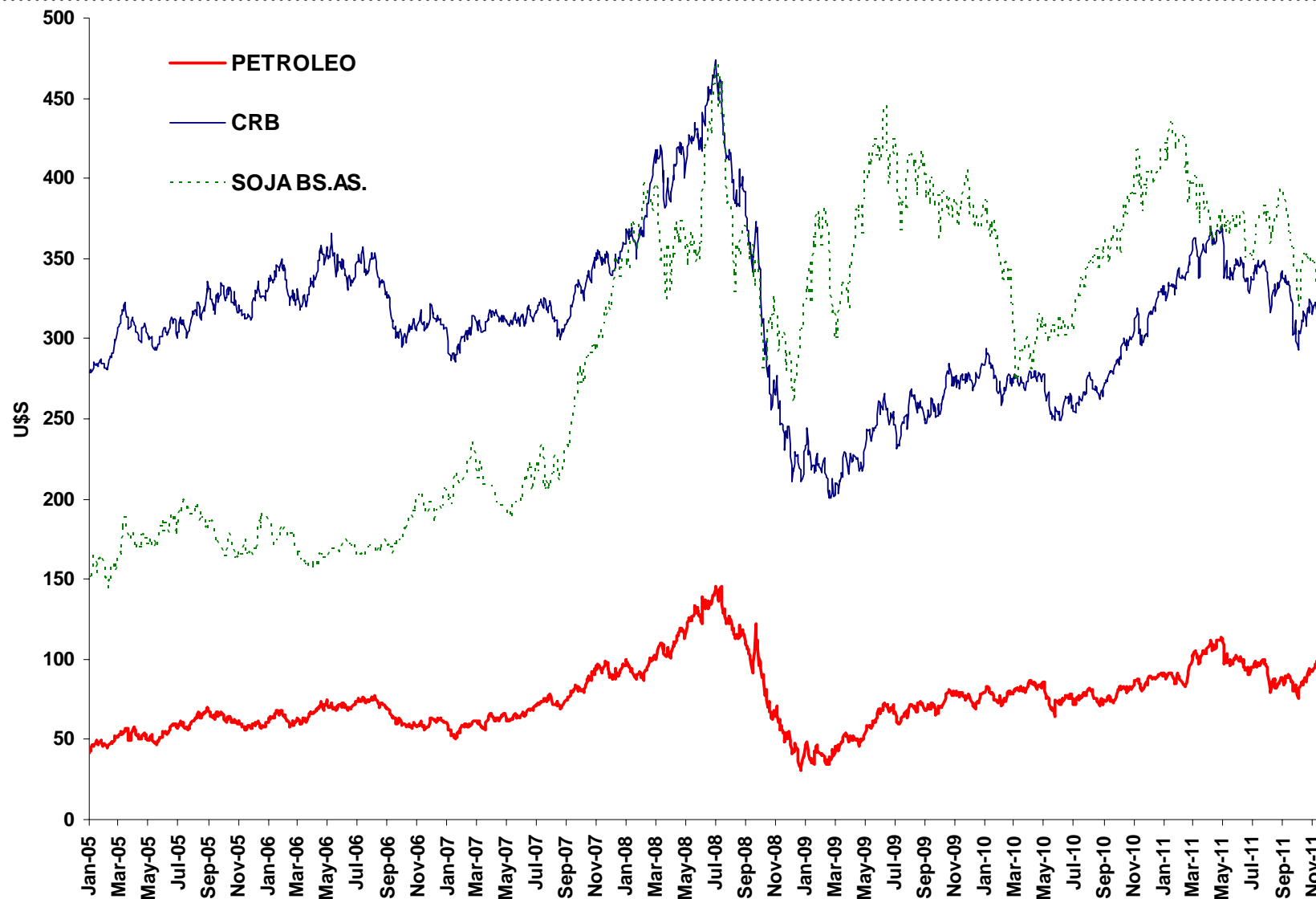
Región y Bolsa	Octubre 2011	Variación		Región y Bolsa	Octubre 2011	Variación	
		y/y	ytd			y/y	ytd
Europe - Africa - Middle East				Asia - Pacific			
Irish SE	136,068	130.5%	119.6%	Indonesia SE	387,963	12.5%	16.5%
Johannesburg SE	809,285	-3.7%	-3.8%	Philippine SE	165,444	16.1%	5.5%
SIX Swiss Exchange	1,162,872	2.0%	-5.1%	The Stock Exchange of Thailand	261,457	-2.3%	2.9%
London SE Group	3,430,050	-4.7%	-7.3%	Shenzhen SE	1,226,892	-1.5%	-0.5%
BME Spanish Exchanges	1,141,465	-8.5%	-8.1%	Bursa Malaysia	405,085	5.9%	-1.9%
Deutsche Börse	1,319,585	-5.3%	-10.5%	Colombo SE	20,608	4.2%	-4.1%
Amman SE	27 257.8	-8.8%	-11.3%	Shanghai SE	2,596,660	-7.4%	-4.7%
NYSE Euronext (Europe)	2,673,325	-10.6%	-13.5%	Korea Exchange	1,067,721	5.4%	-4.9%
NASDAQ OMX Nordic Exchange	905,805	-7.8%	-15.5%	Australian SE	1,339,205	-0.1%	-5.7%
Warsaw SE	162,098	-14.9%	-16.7%	Singapore Exchange	592,092	-5.8%	-8.4%
Malta SE	3,745	-3.3%	-16.9%	National Stock Exchange India	1,253,084	-21.1%	-10.7%
Istanbul SE	232,023	-32.8%	-17.9%	Tokyo SE Group	3,428,076	-1.2%	-10.8%
Oslo Børs	238,928	-9.0%	-19.1%	Bombay SE	1,281,478	-21.2%	-10.8%
Luxembourg SE	76,118	-14.8%	-23.3%	Hong Kong Exchanges	2,375,189	-11.4%	-12.8%
Budapest SE	21,400	-31.2%	-30.2%	Taiwan SE Corp.	682,725	-3.7%	-18.4%
Athens Exchange	40,843	-47.1%	-41.1%	Osaka SE	216,271	-12.8%	-20.3%
Total region	13,974,486	-6.4%	-10.2%	Total region	15,830,596	-5.1%	-7.8%

Fuente: IAMC con datos de WFE

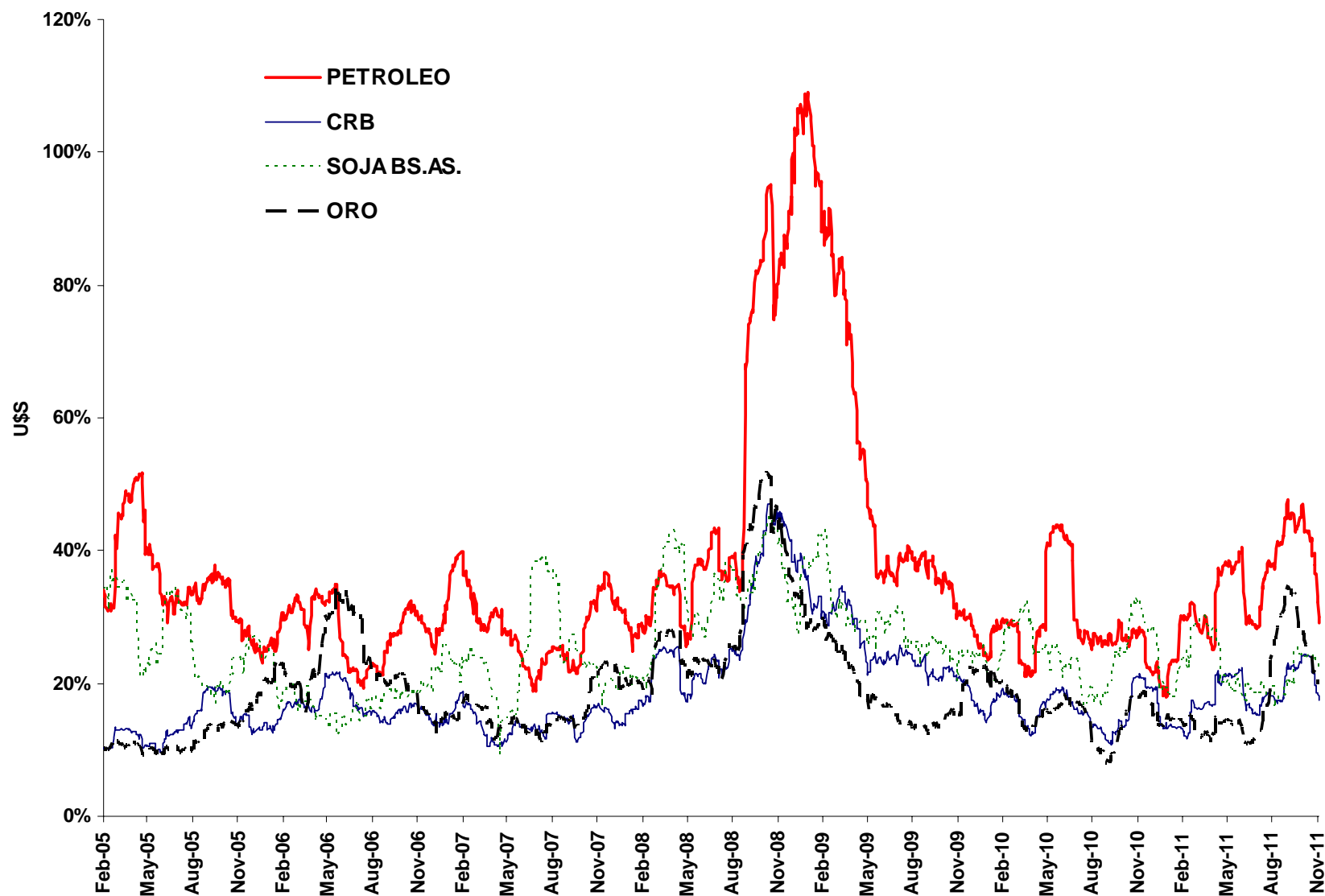
Commodities I: El oro



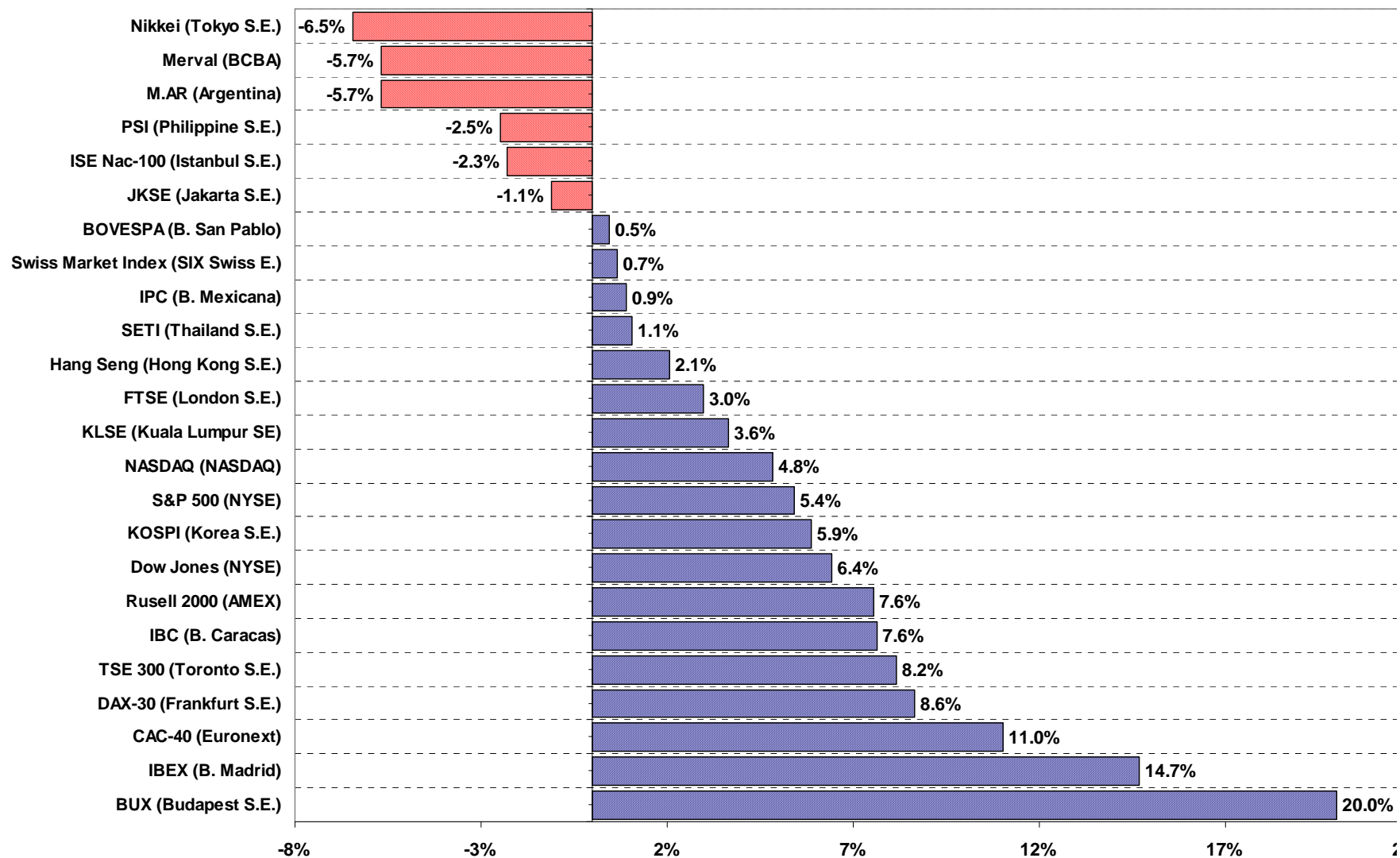
Commodities II: el resto



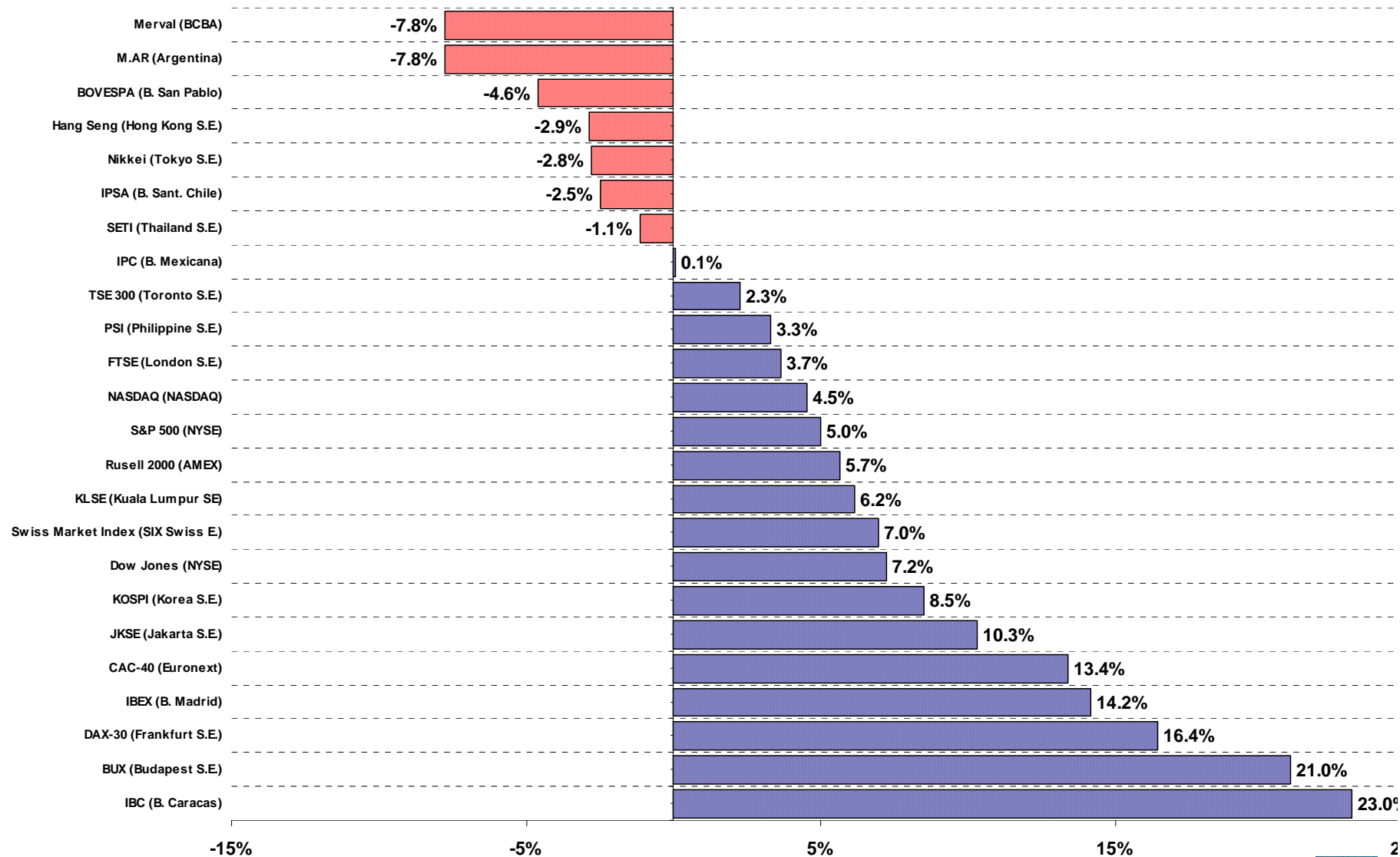
Volatilidad de Precios de *Commodities*



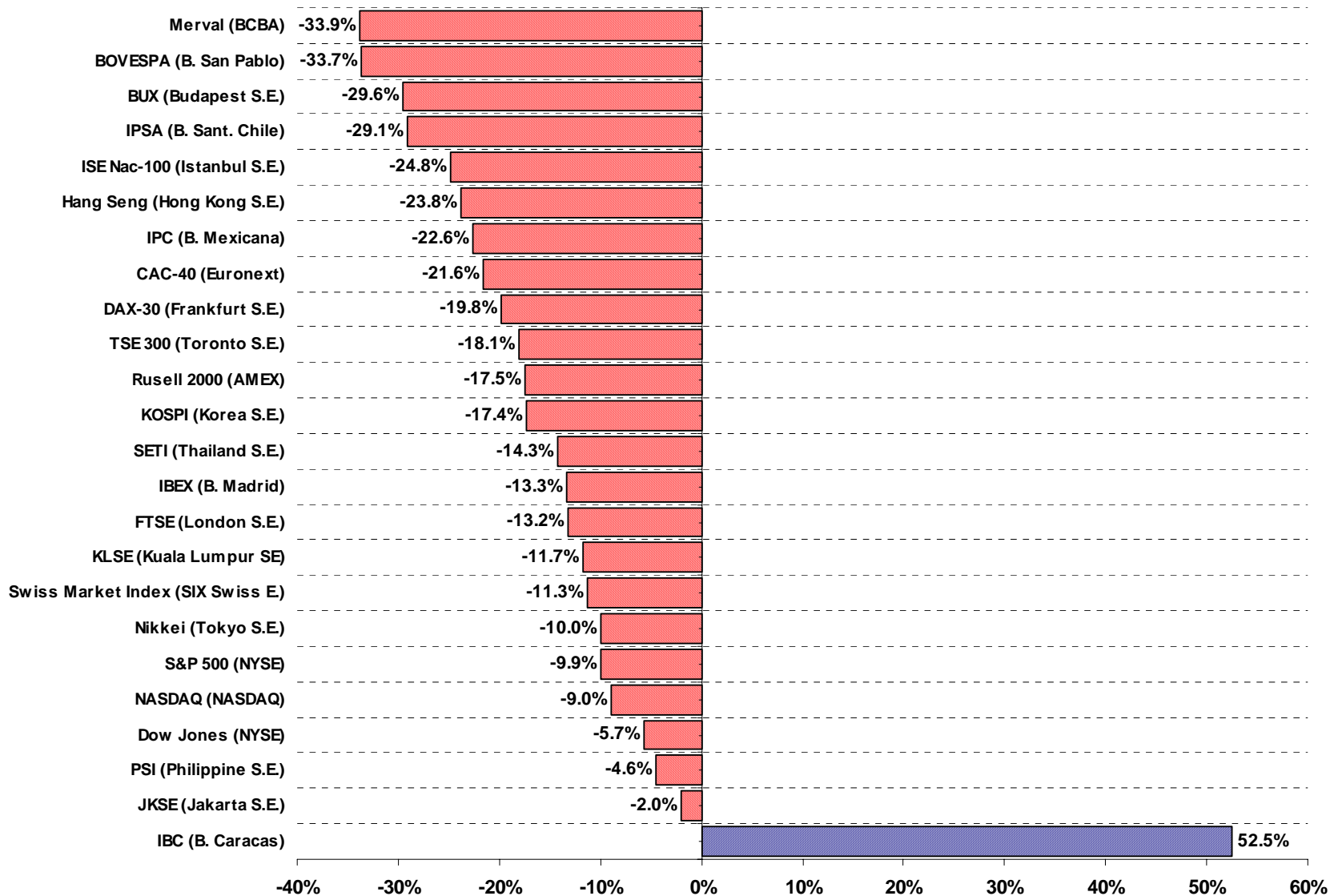
Argentina y el mundo al 1T-11 (var. en U\$S)



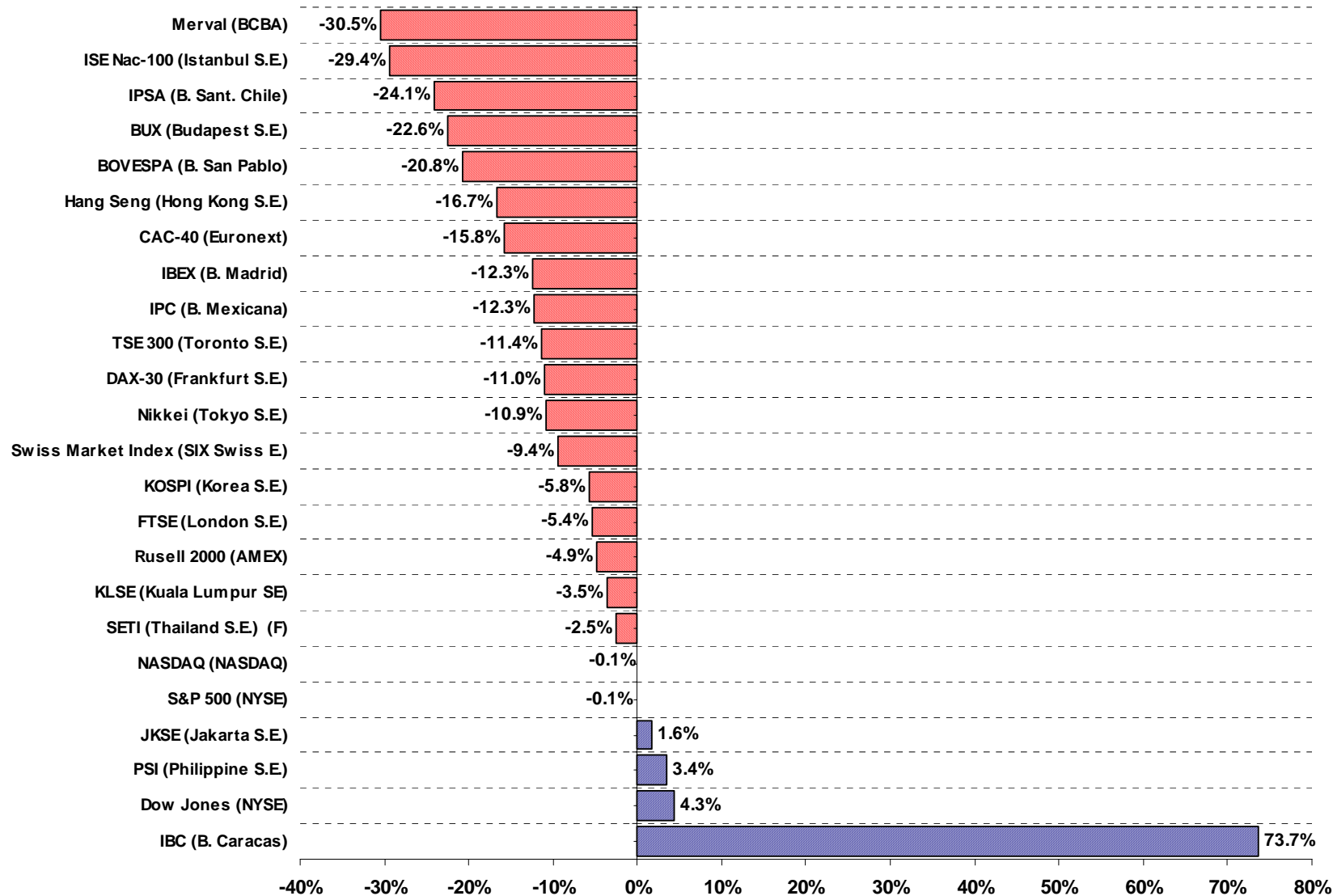
...al 2T-11 (var. en U\$S) ...



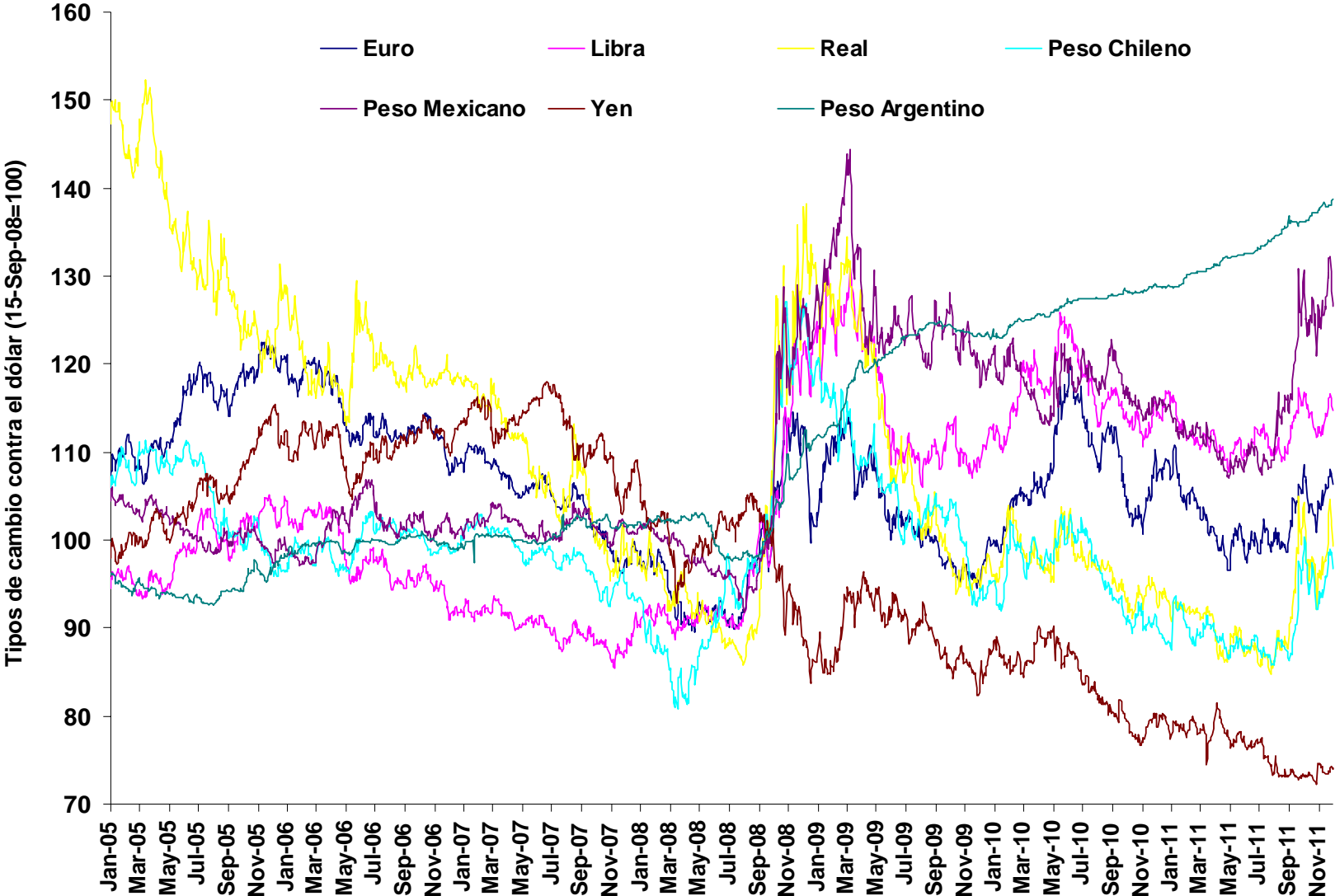
...al 3T-11 (var. en U\$S) ...



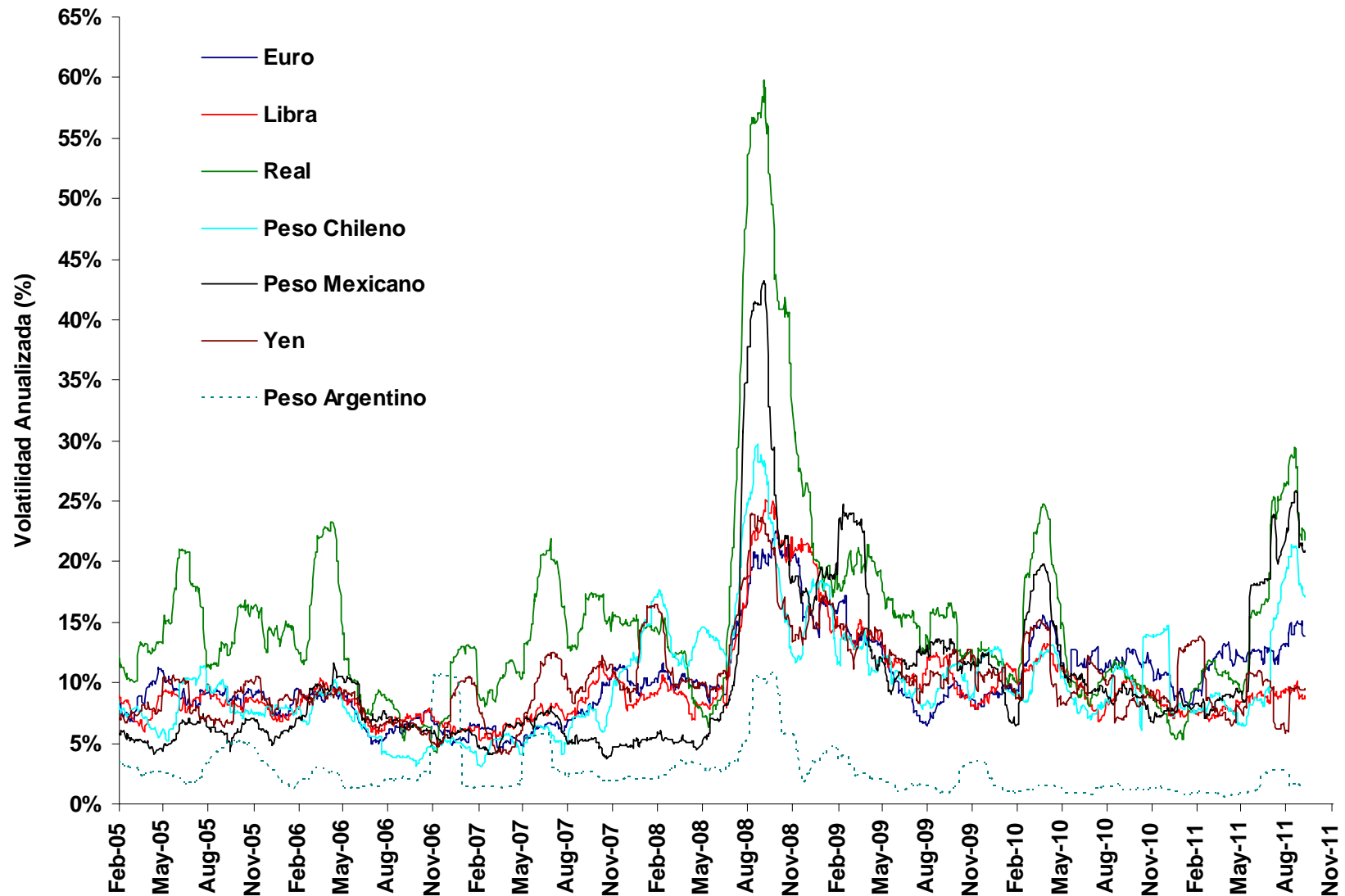
...y hoy



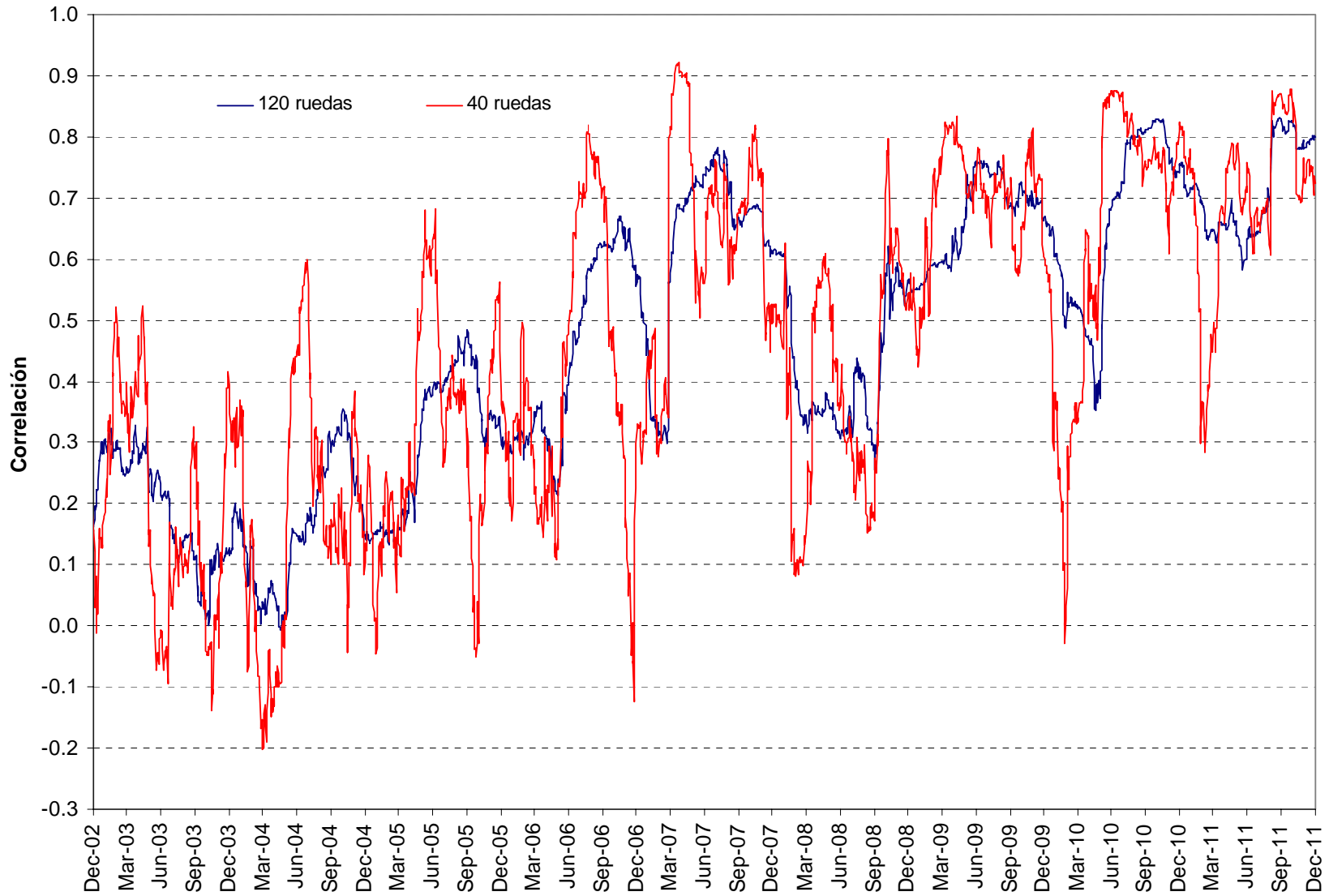
Tipos de cambio contra el Dólar



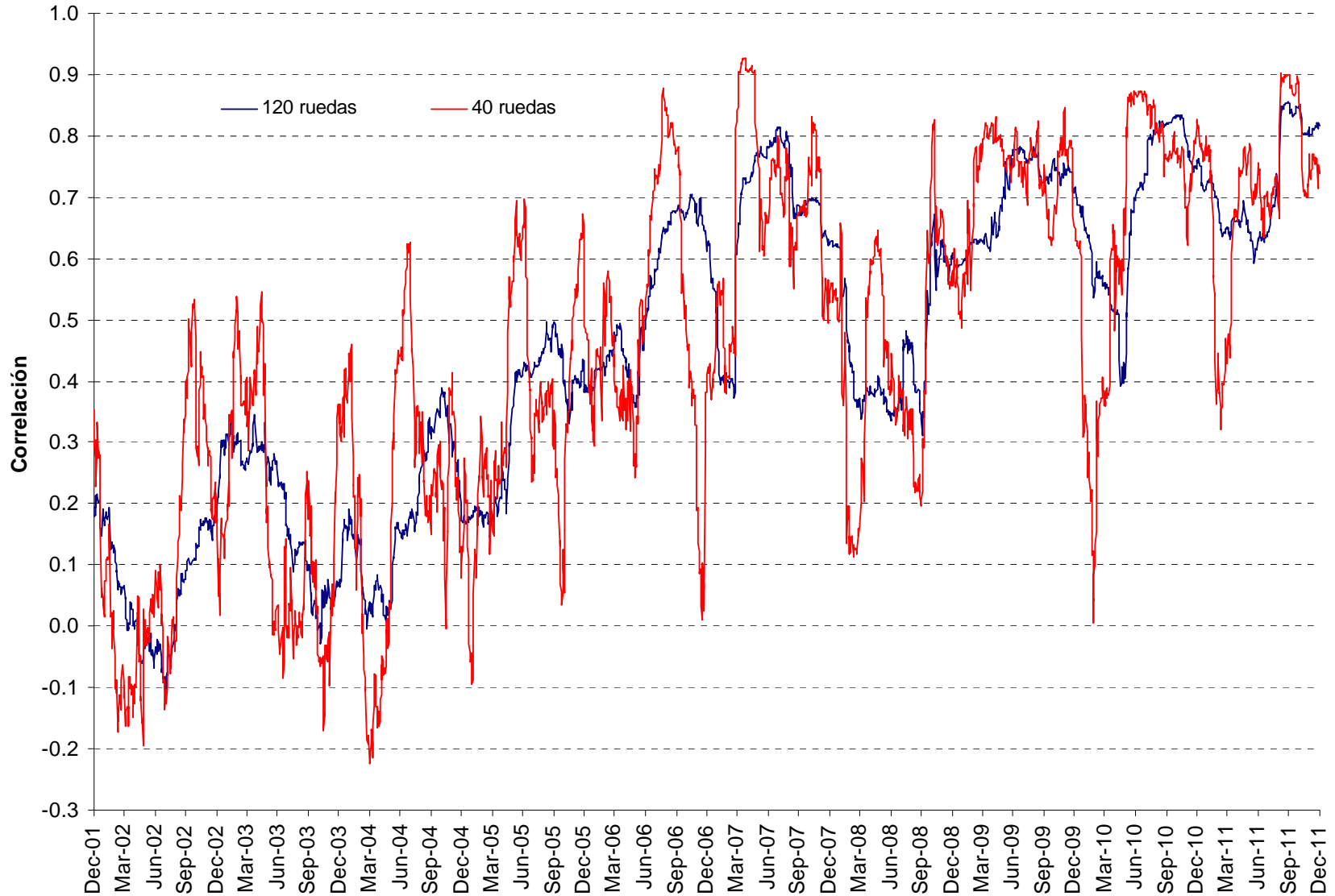
Volatilidad de Tipos de cambio



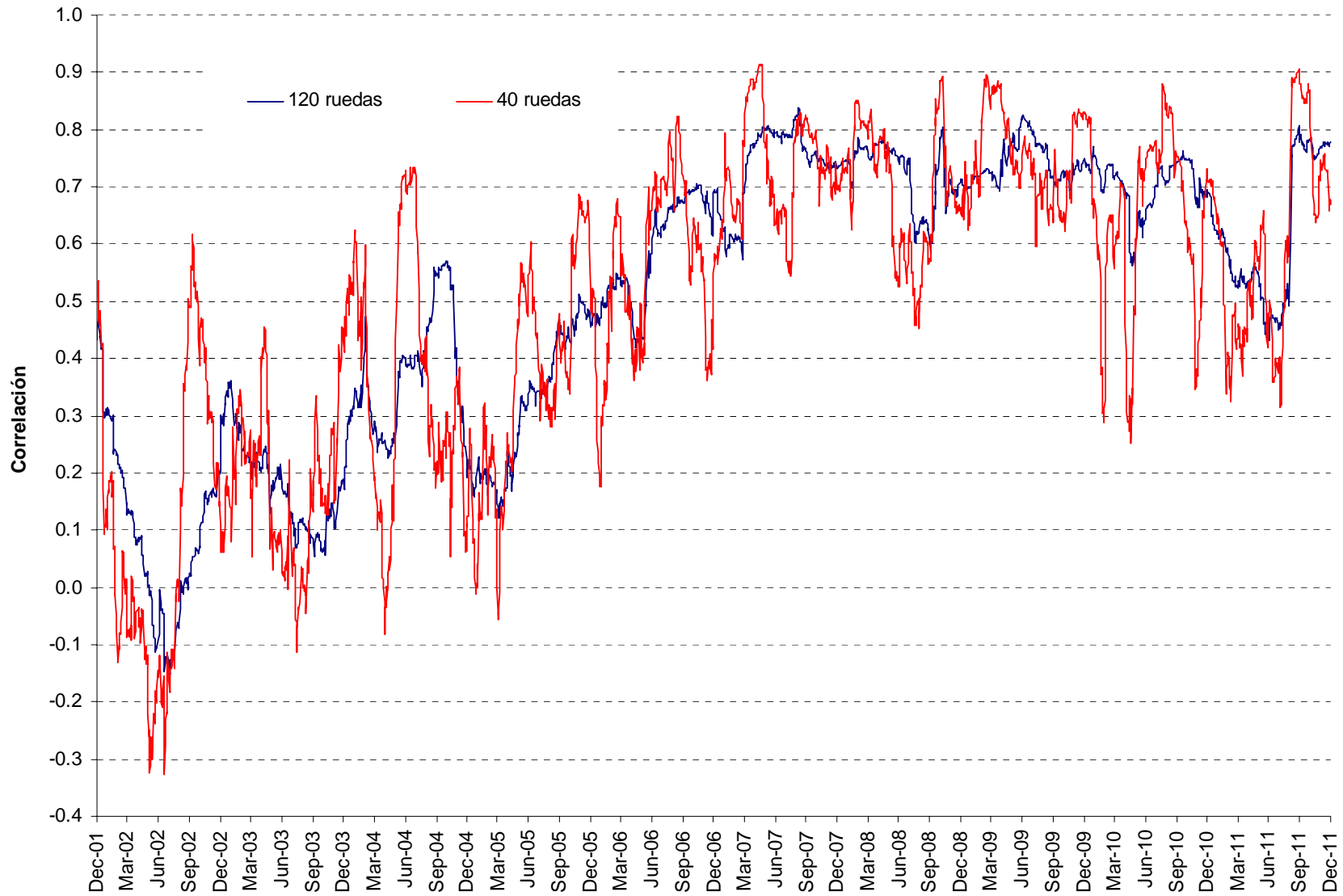
Correlación Merval - DJI



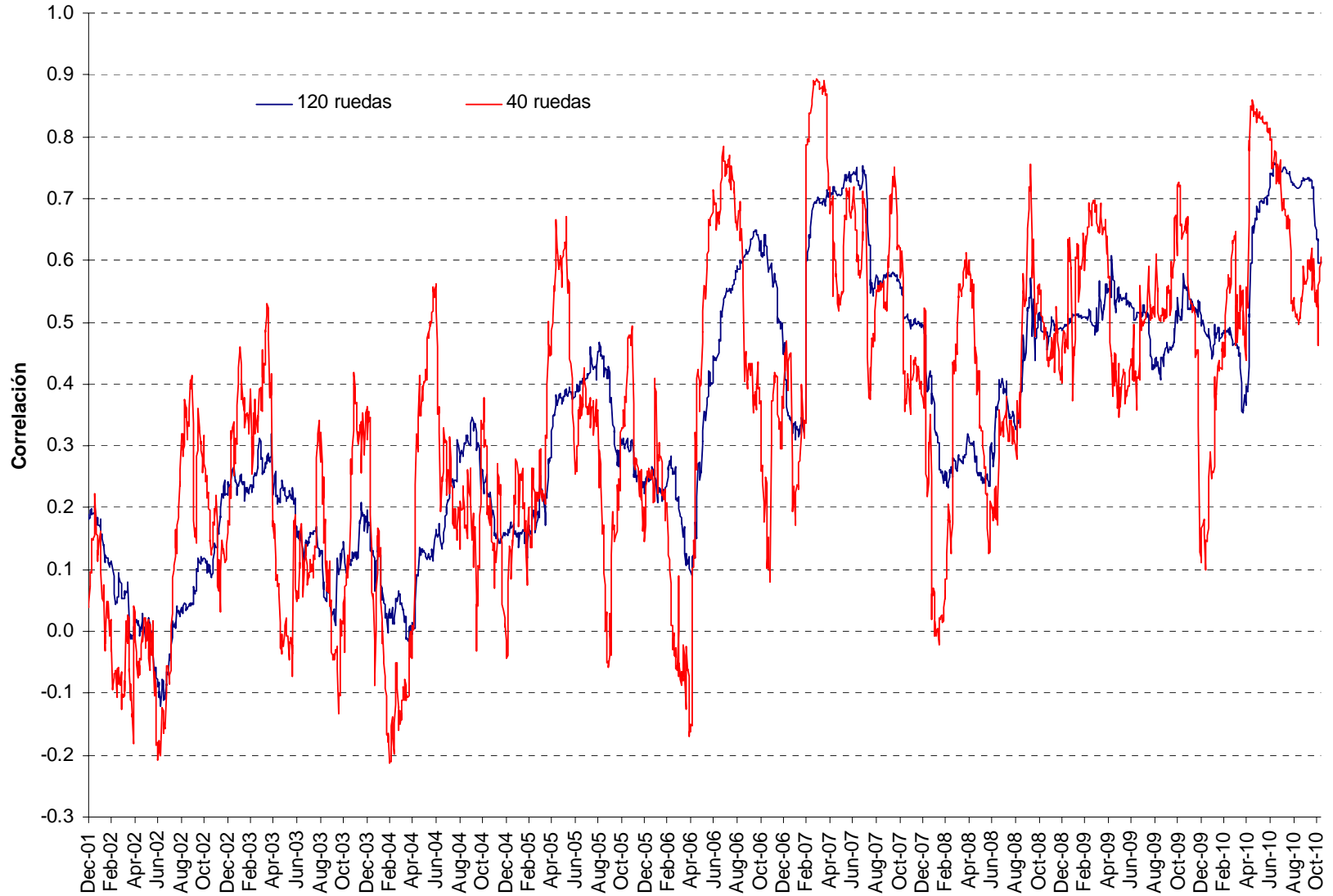
Correlación Merval - S&P 500



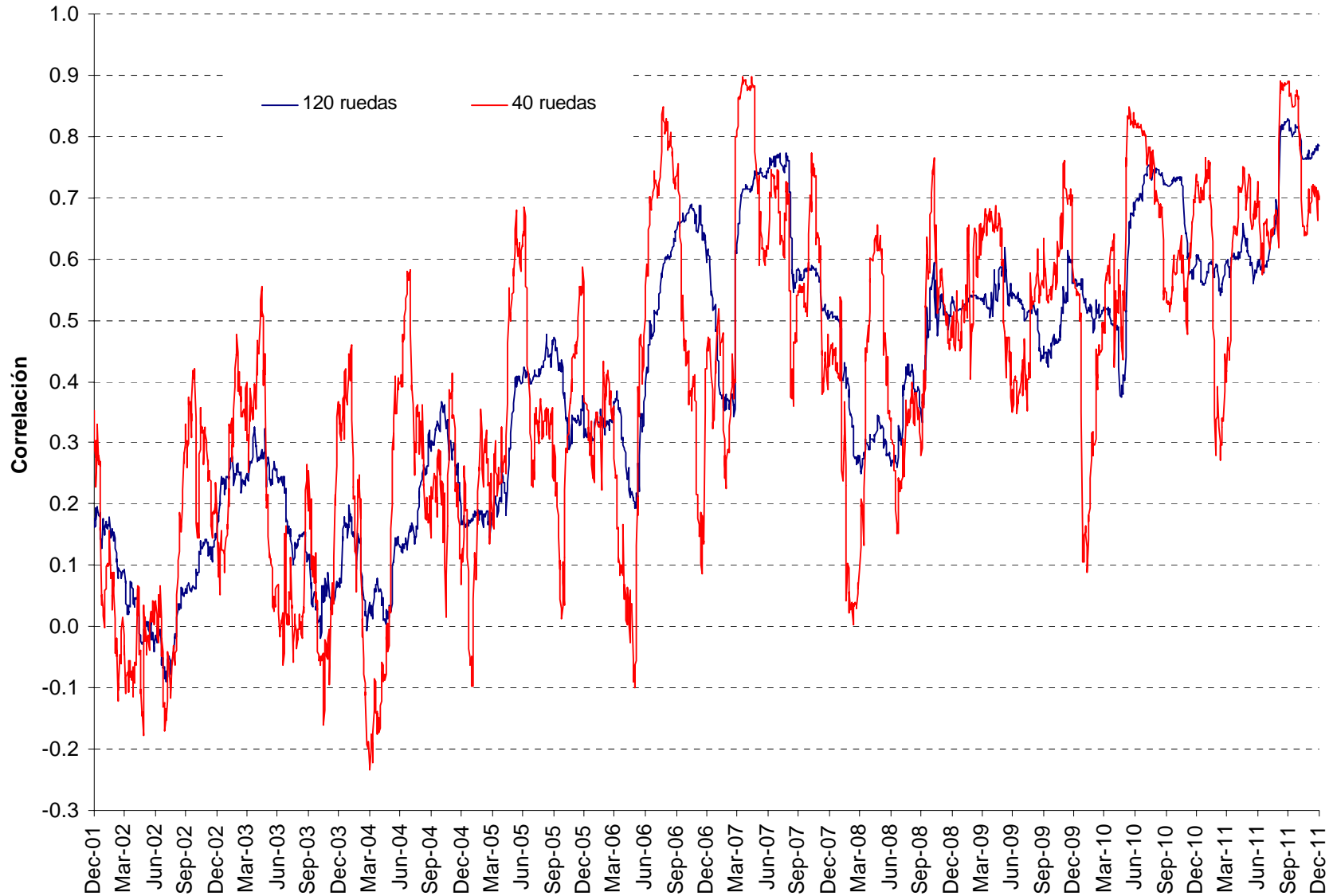
Correlación Merval - Bovespa



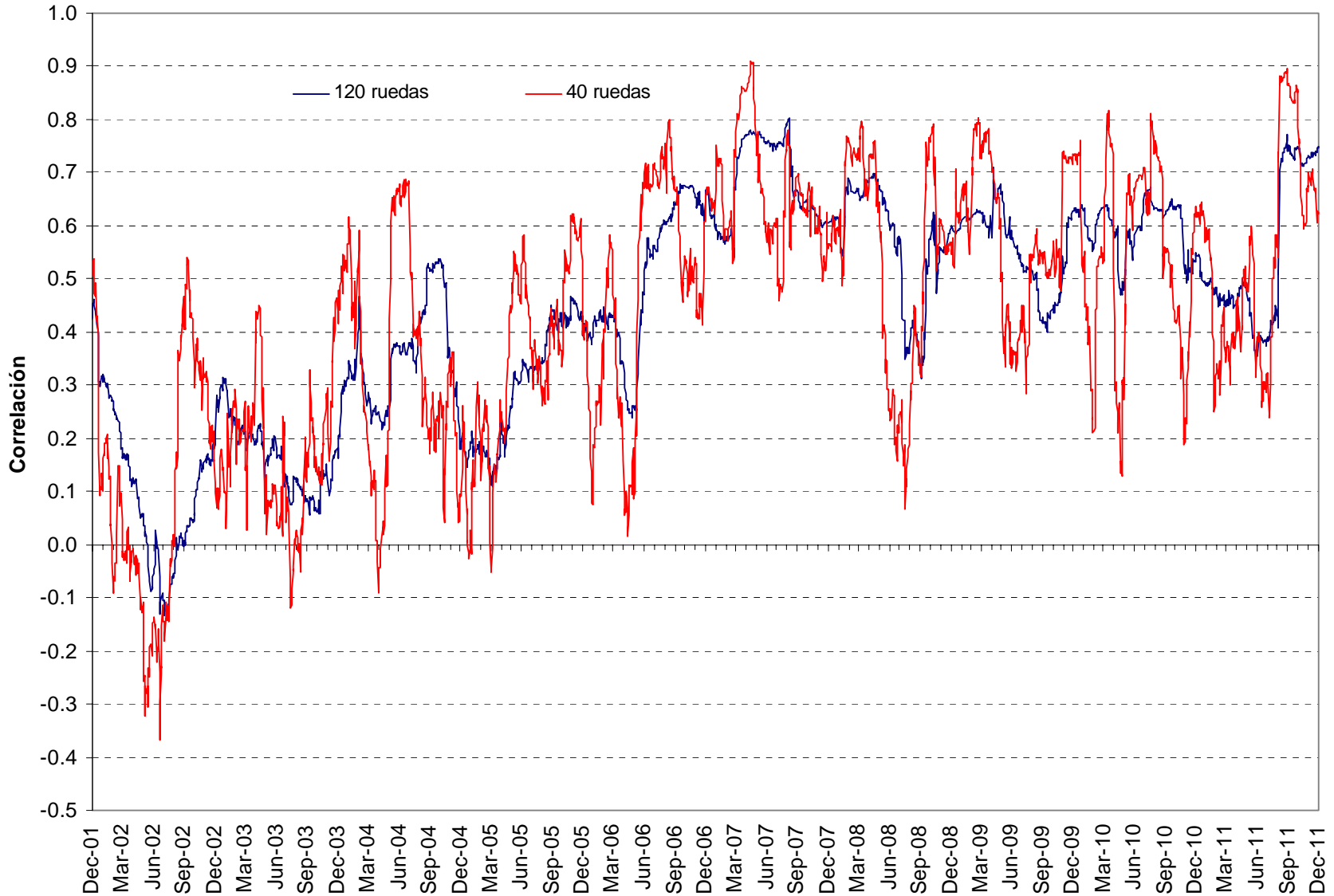
Correlación M.AR – Dow Jones



Correlación M.AR – S&P 500

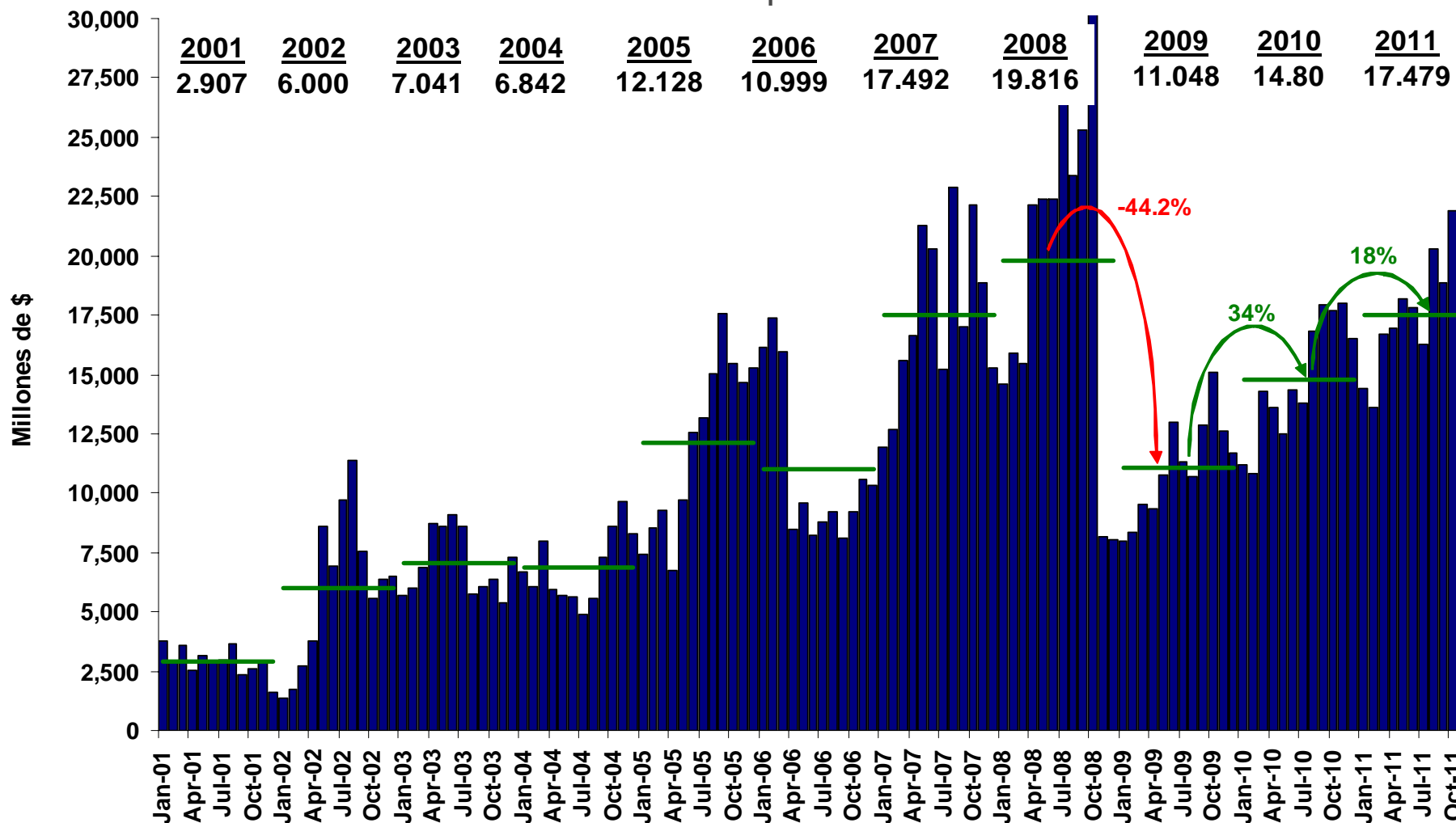


Correlación M.AR – Bovespa

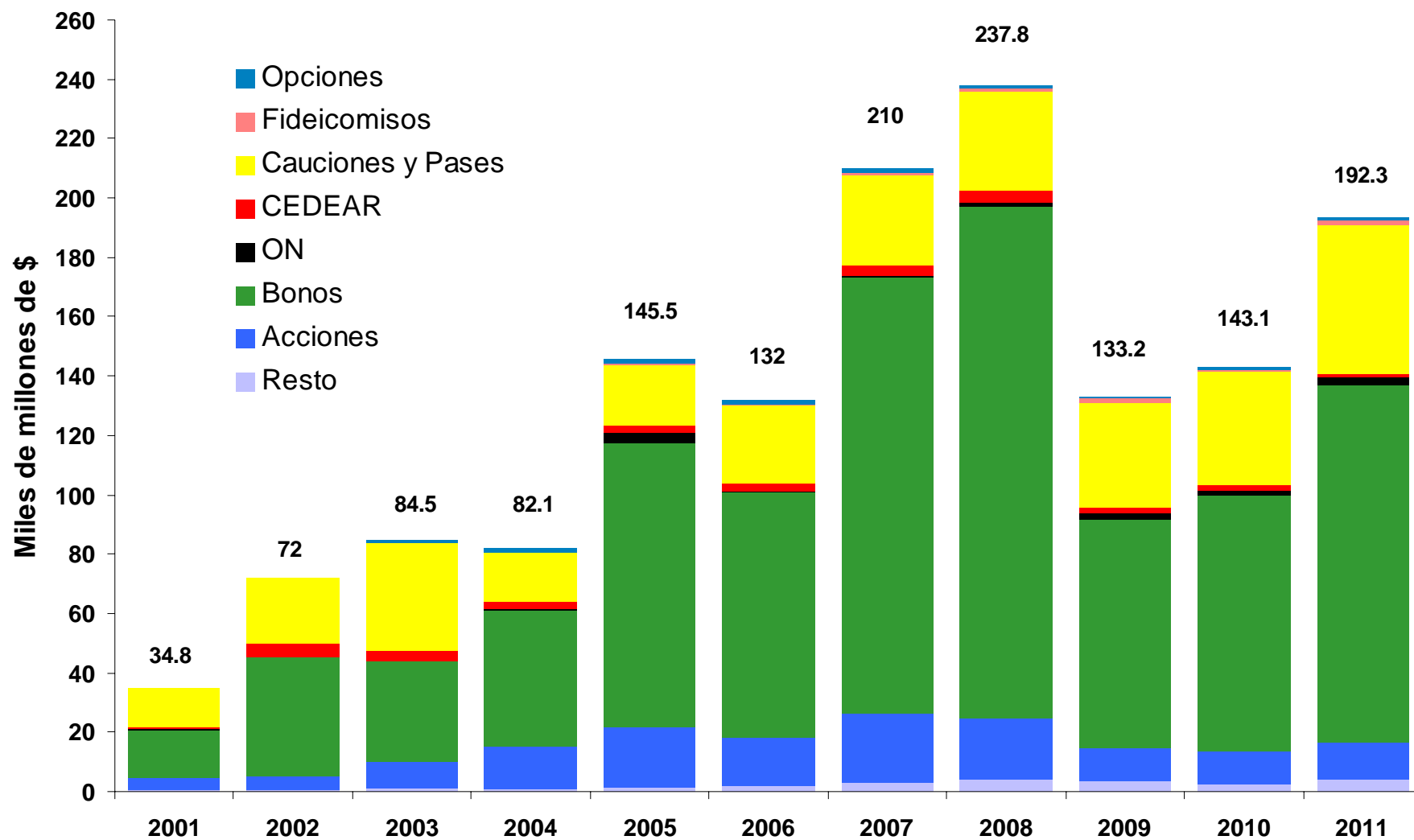


Volumen Total Negociado por Mes (BCBA)

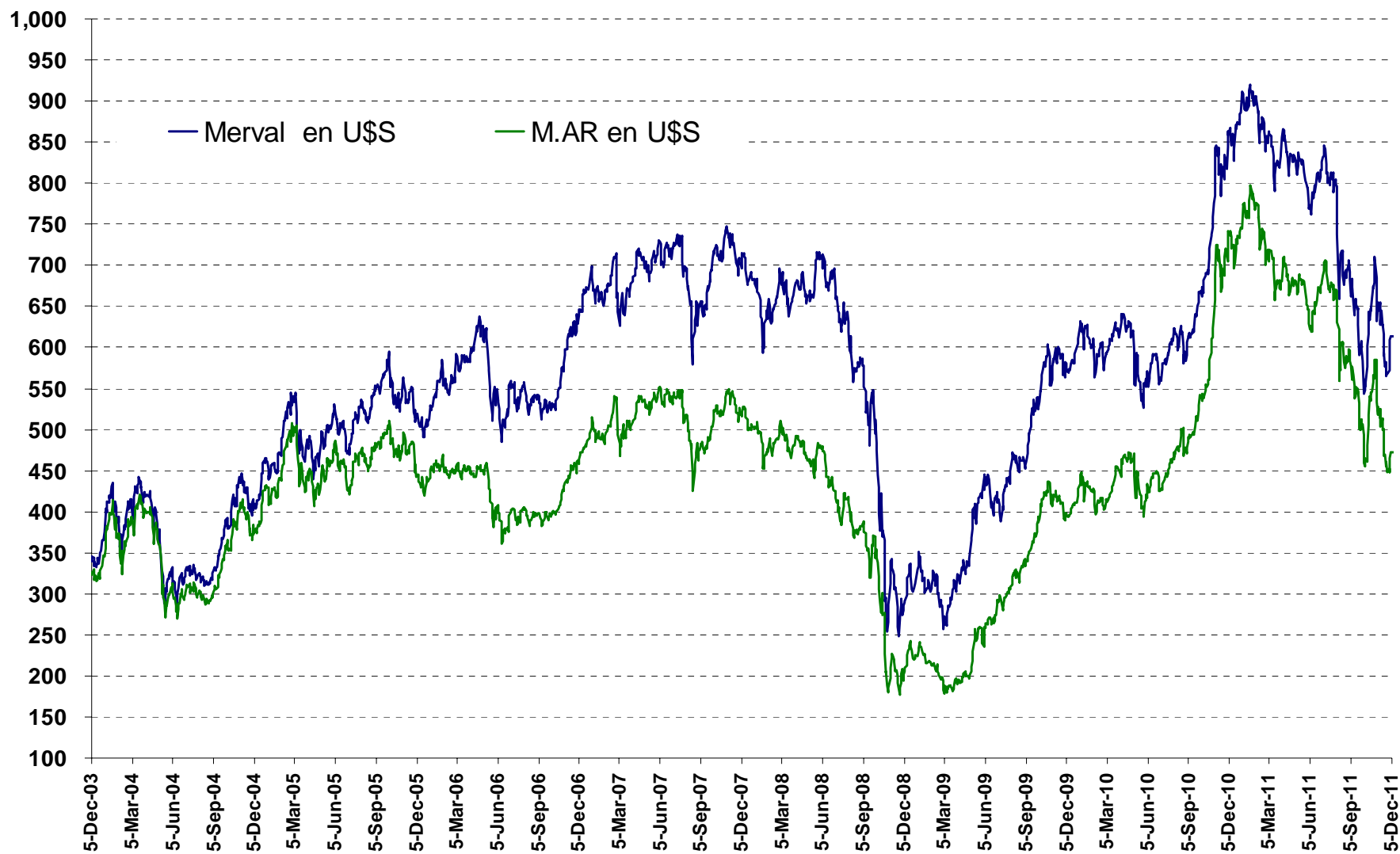
Promedios por mes



Volumen por instrumento



El Mercado Accionario Argentino



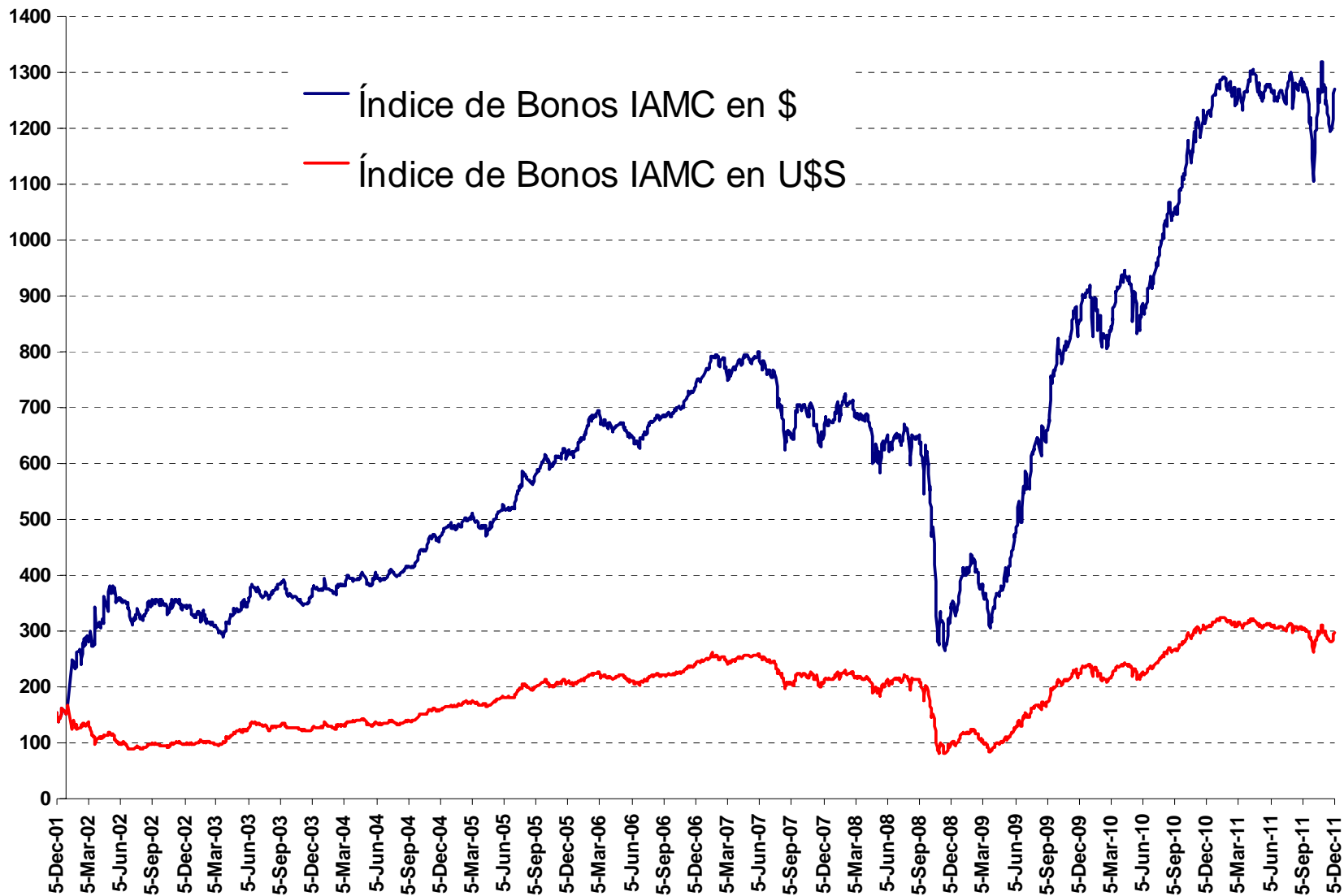
El Merval en perspectiva

Variación Mensual del Índice Merval (en U\$S)																			
Mes	1993	1994	1995	1996	1997	1998	1999	2000	2001	2002	2003	2004	2005	2006	2007	2008	2009	2010	2011
Ene	0.4%	17.4%	-5.5%	8.5%	6.6%	-10.9%	-13.5%	2.9%	27.8%	-24.9%	10.0%	6.8%	1.7%	8.5%	-2.1%	-7.0%	-1.3%	-1.8%	1.1%
Feb	-9.2%	-4.6%	-25.9%	-12.0%	3.6%	12.1%	2.4%	11.5%	-18.2%	-16.9%	8.3%	3.8%	12.8%	0.9%	0.1%	7.7%	-7.4%	-4.0%	-4.3%
Mar	8.2%	-14.3%	18.6%	2.7%	-1.6%	3.4%	10.3%	-9.9%	1.8%	-20.4%	2.4%	3.8%	-9.4%	4.7%	1.7%	-3.0%	6.0%	6.3%	-2.6%
Abr	-5.6%	-2.3%	2.5%	11.1%	2.3%	-1.6%	34.3%	-10.5%	-1.8%	-11.7%	18.2%	-9.5%	-3.5%	7.1%	2.8%	-0.2%	13.3%	0.8%	-0.1%
May	-4.9%	10.9%	10.7%	6.1%	7.7%	-13.9%	-7.0%	-8.9%	0.8%	-32.2%	5.5%	-15.4%	11.2%	-14.4%	4.5%	7.5%	23.3%	-8.8%	-4.8%
Jun	9.3%	-14.2%	-6.6%	1.2%	4.0%	-8.6%	-4.8%	7.0%	-8.4%	3.3%	15.3%	-0.6%	-8.1%	3.5%	-2.8%	-2.1%	-1.2%	-1.2%	2.8%
Jul	-0.7%	5.1%	12.7%	-12.9%	5.0%	7.0%	-4.6%	1.0%	-20.3%	6.3%	-5.4%	1.7%	11.2%	-0.1%	-1.4%	-9.4%	7.4%	9.5%	-1.9%
Ago	9.4%	10.6%	-0.7%	-3.7%	-2.0%	-39.1%	6.5%	-5.4%	-0.3%	7.0%	-6.8%	-2.2%	3.1%	-3.1%	-6.5%	-7.1%	3.0%	-2.7%	-11.9%
Sep	8.5%	0.2%	-4.9%	9.7%	-1.3%	6.1%	5.5%	0.2%	-23.9%	2.2%	17.6%	20.6%	7.2%	-1.8%	6.4%	-13.0%	16.8%	12.8%	-17.3%
Oct	4.3%	-5.0%	-5.8%	2.1%	-19.7%	20.3%	0.8%	-7.3%	-7.7%	16.9%	13.9%	13.1%	-8.0%	9.3%	7.7%	-41.5%	2.6%	13.8%	17.4%
Nov	-5.7%	-8.6%	16.1%	8.2%	-0.7%	6.9%	-0.5%	-9.4%	-9.9%	11.0%	3.2%	-5.0%	-2.2%	11.1%	-6.2%	-1.2%	1.7%	7.6%	-12.7%
Dic	21.5%	-12.3%	9.9%	5.2%	4.9%	-12.0%	2.7%	4.3%	45.9%	13.6%	9.4%	12.2%	-2.8%	6.2%	-2.7%	6.2%	8.4%	8.3%	
Var. % Anual	36.5%	-20.9%	12.7%	25.1%	5.9%	-37.4%	28.0%	-24.3%	-29.1%	-47.3%	134.1%	26.7%	10.2%	33.6%	0.4%	-54.2%	95.2%	45.2%	-32.4%
Var. % Ene-Nov	12.3%	-9.7%	2.5%	18.9%	1.0%	-28.9%	24.7%	-27.4%	-51.4%	-53.6%	114.0%	12.9%	13.3%	25.8%	3.2%	-56.9%	80.1%	34.0%	-32.4%

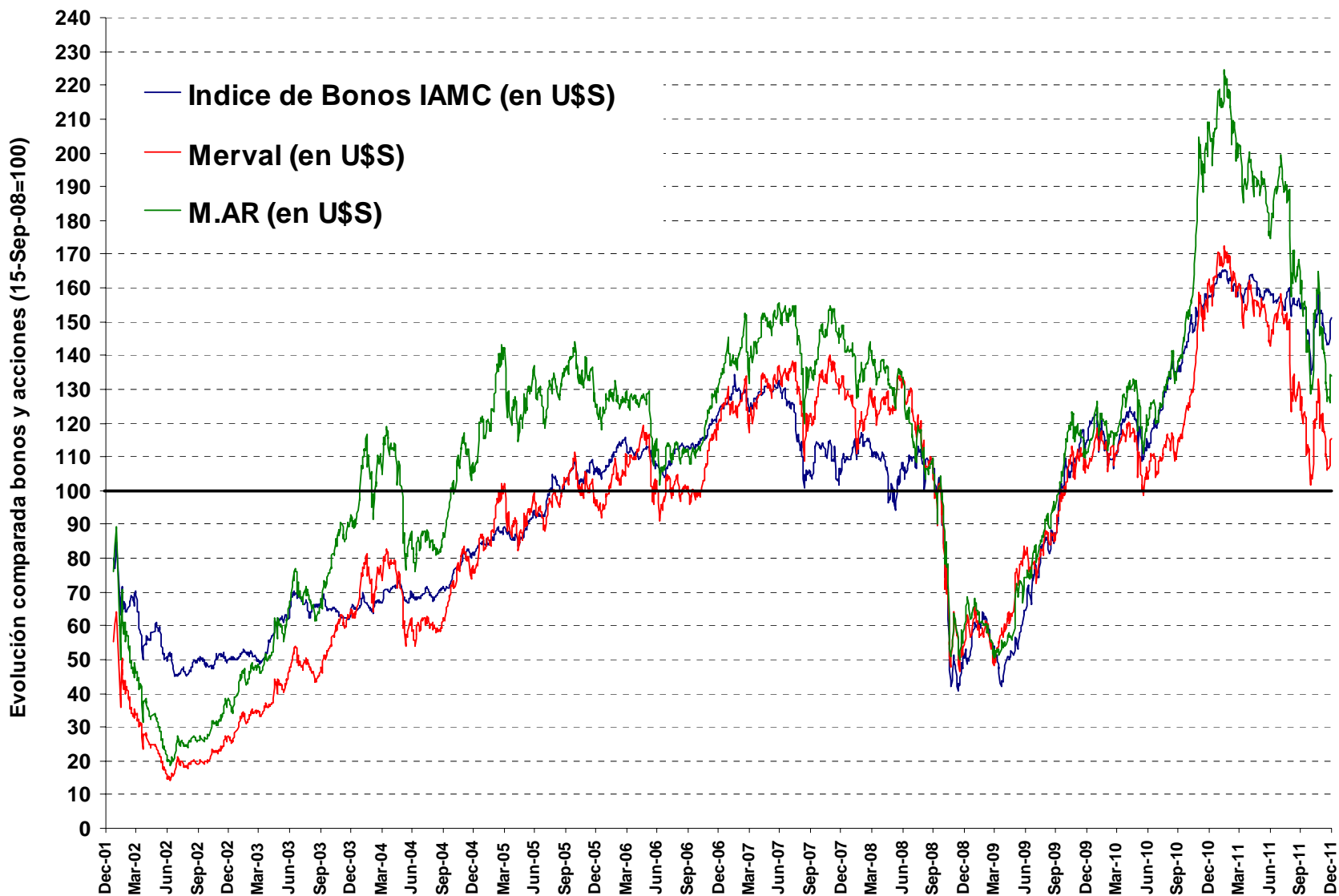
El M.AR. en perspectiva

Variación Mensual del Índice M.AR (en U\$S)												
Mes	2000	2001	2002	2003	2004	2005	2006	2007	2008	2009	2010	2011
Ene	2.9%	31.6%	-23.3%	10.4%	7.0%	2.3%	7.0%	-1.8%	-5.8%	-3.4%	-2.4%	3.0%
Feb	11.6%	-20.8%	-18.3%	8.6%	3.9%	12.0%	-4.8%	1.6%	6.7%	-10.4%	-4.6%	-6.3%
Mar	-9.9%	2.8%	-21.7%	3.4%	4.0%	-10.2%	1.5%	1.8%	-4.5%	-0.8%	9.4%	-5.5%
Abr	-10.3%	-2.7%	-11.0%	20.1%	-9.6%	-3.4%	-0.7%	3.3%	-3.6%	6.9%	4.7%	0.2%
May	-8.5%	2.0%	-32.7%	4.8%	-16.2%	10.7%	-11.3%	4.5%	2.9%	14.8%	-9.1%	-5.2%
Jun	7.4%	-7.7%	-3.1%	17.0%	-1.1%	-9.8%	0.1%	-3.4%	-10.9%	22.1%	1.0%	5.2%
Jul	-0.9%	-23.4%	12.4%	-5.6%	1.4%	10.4%	1.4%	-2.7%	-3.3%	7.8%	9.2%	-1.4%
Ago	-3.1%	-0.5%	7.7%	-7.2%	-2.7%	1.0%	-2.0%	-7.0%	-6.8%	10.4%	2.9%	-10.9%
Sep	-3.3%	-26.2%	1.8%	18.2%	20.6%	5.3%	-1.0%	4.8%	-8.8%	15.0%	12.8%	-17.3%
Oct	-8.3%	-9.5%	18.9%	14.4%	12.7%	-5.6%	9.5%	8.5%	-43.4%	3.1%	18.5%	13.7%
Nov	-8.7%	-10.5%	13.1%	3.4%	-5.2%	-3.2%	7.4%	-5.1%	5.2%	-4.3%	10.4%	-17.1%
Dic	4.8%	47.8%	11.4%	8.9%	12.8%	-4.1%	8.4%	-3.4%	7.7%	11.6%	5.7%	
Var. Anual	-25.7%	-34.0%	-47.5%	143.7%	24.3%	2.3%	14.2%	-0.2%	-55.3%	94.0%	71.5%	-37.5%
Var.% Ene-Nov.	-29.1%	-55.4%	-52.9%	123.8%	10.3%	6.7%	5.3%	3.3%	-58.5%	73.8%	62.3%	-37.5%

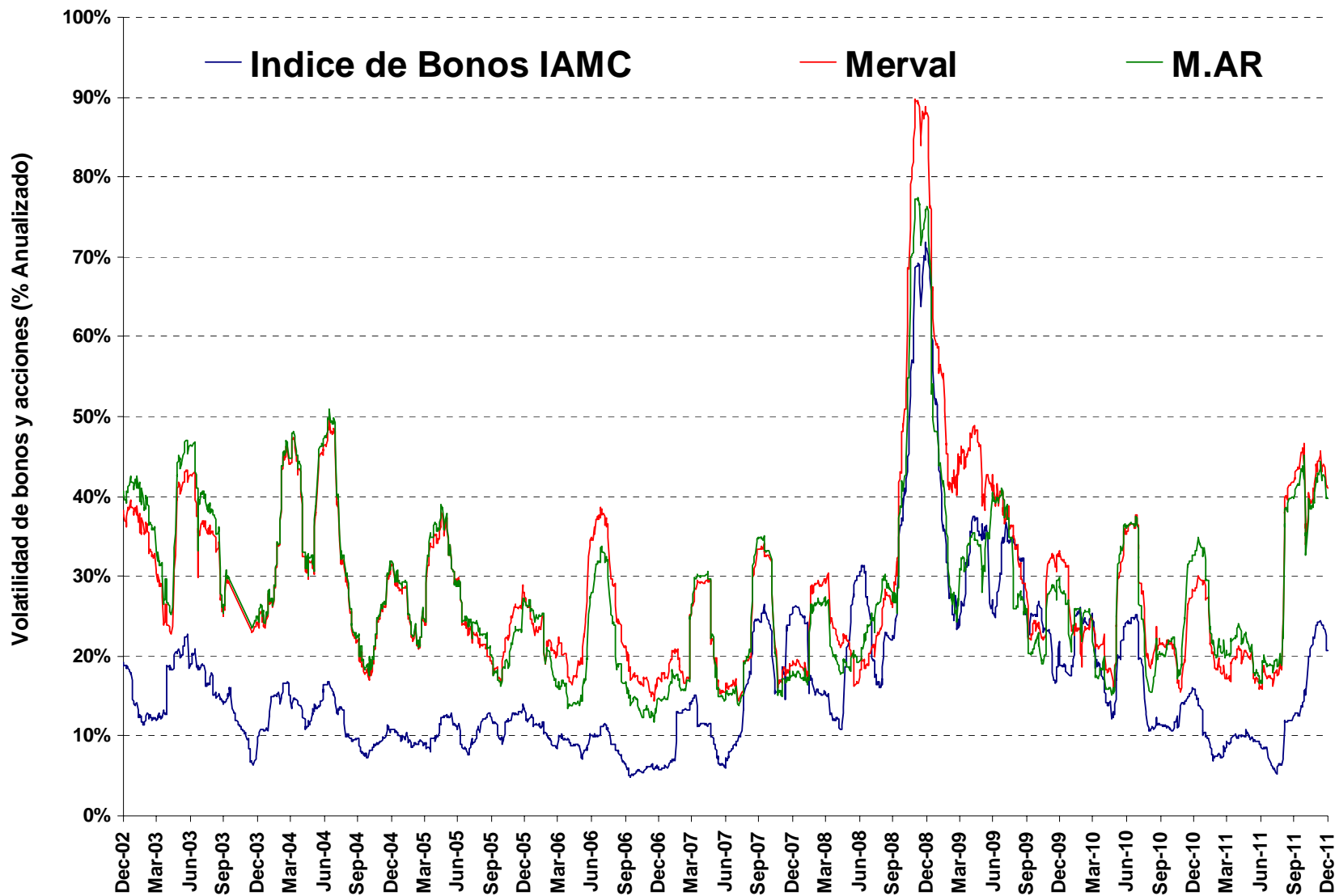
El Mercado de Renta Fija



Acciones vs. Bonos



Volatilidad comparada de acciones y bonos



Agenda

- Panorama internacional

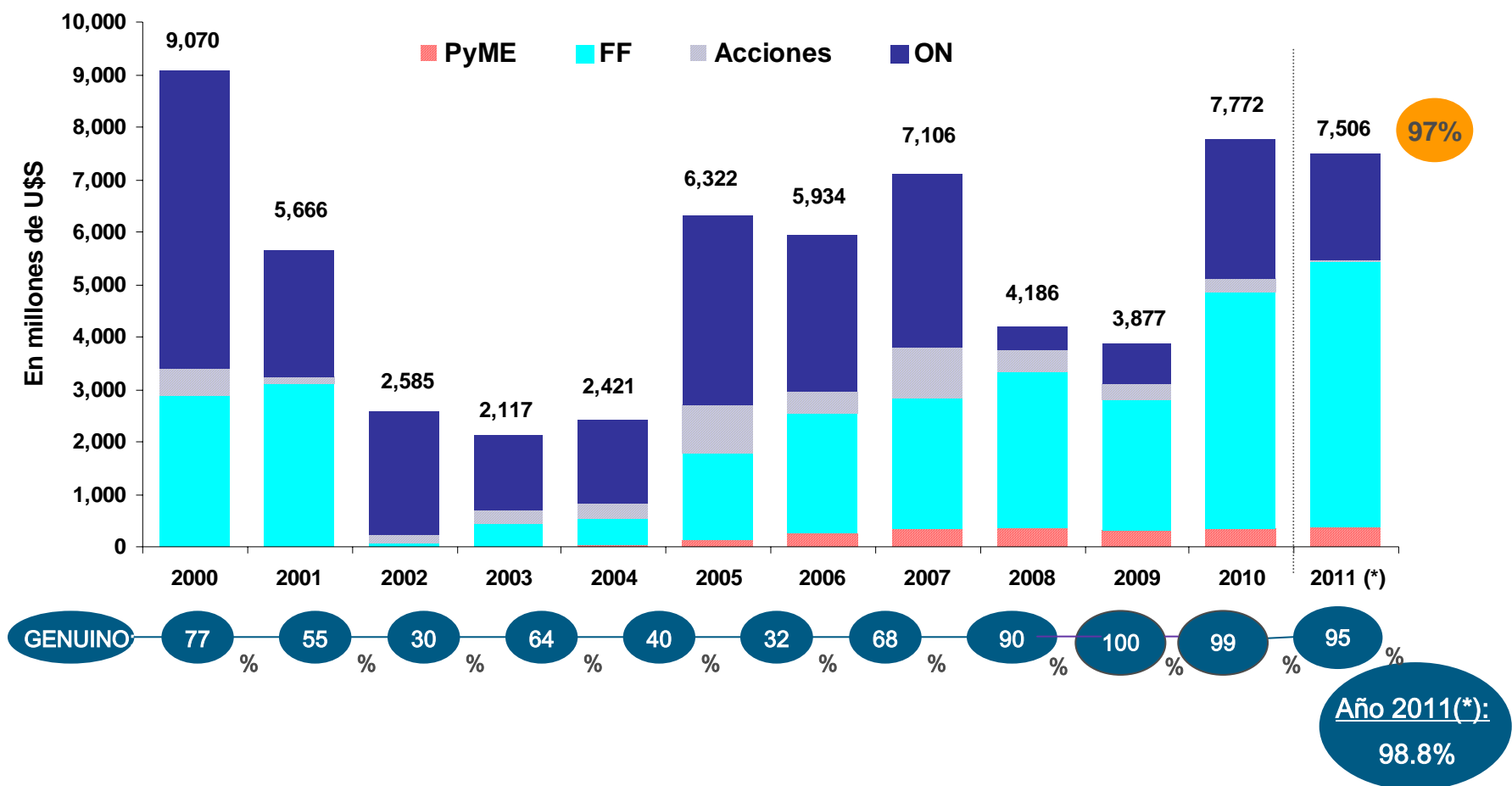
Lic. Mario Maydana – Economista Semi-Senior

- Mercado Primario: Financiamiento a través del Mercado de Capitales

Act. Cecilia Piscitelli – Analista

Emisiones Totales: 2000-2011(*)

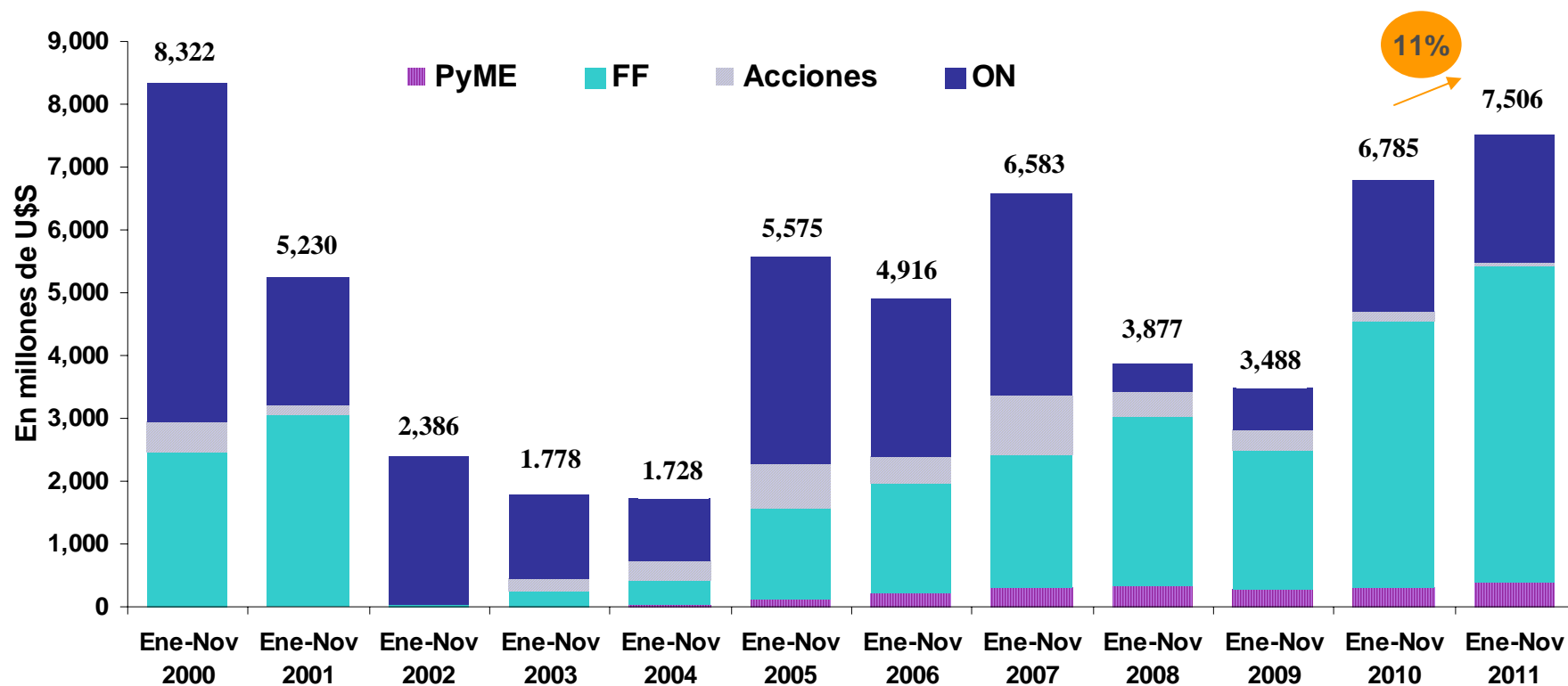
•Financiamiento acumulado desde 2000: U\$S 64.500



Fuente: Instituto Argentino de Mercado de Capitales (IAMC).

(*)Con información al 30 de noviembre de 2011

Emisiones Totales: Enero – Noviembre 2000-2011



Fuente: Instituto Argentino de Mercado de Capitales (IAMC).

Emisiones de corto plazo ayudan a compensar la contracción de las de mediano y largo plazo

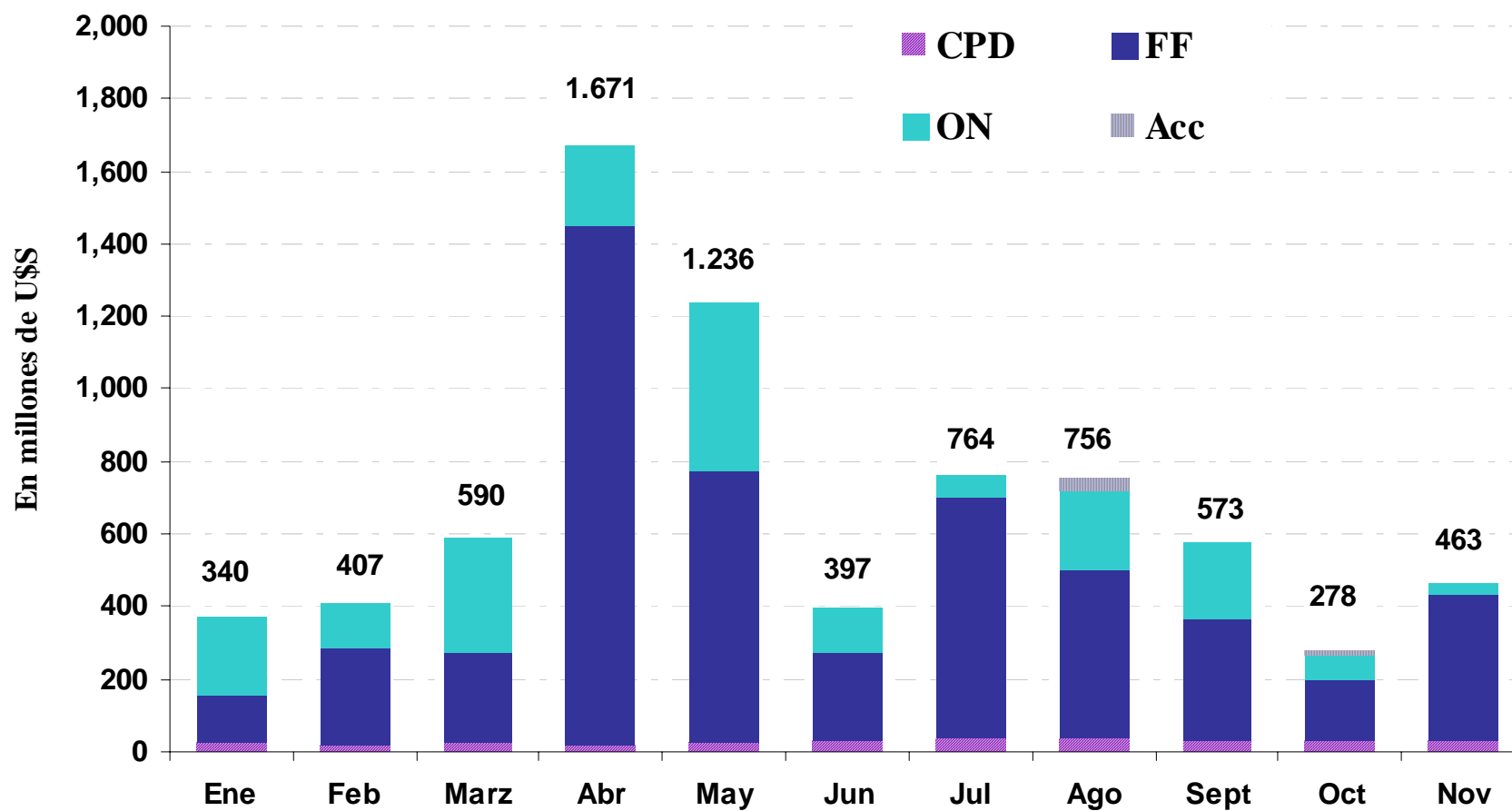
Evolución por tipo de instrumento: Ene- Nov 10-11

INSTRUMENTO	AÑO 2011	AÑO 2010	VAR % 2011-2010
FIDEICOMISOS FINANCIEROS	187 emisiones por U\$S 5,096 millones	158 emisiones por U\$S 4,288 millones	19%
CHEQUES DE PAGO DIFERIDO	U\$S 1.369 millones promedio diario y 212 cantidades promedio diario	U\$S 1.205 millones promedio diario y 174 cantidades	22% Cantidad 14% Volumen
OBLIGACIONES NEGOCIABLES	81 emisiones por U\$S 2,052 millones	58 emisiones por U\$S 2,084 millones	-1.5%
ACCIONES	1 OPI por U\$S 6.3 millones 1 aumento de capital por U\$S 43 millones	1 OPI por U\$S 73 millones 2 aumentos de capital por U\$S 92 millones	-70%
TOTAL			11%

Fuente: Instituto Argentino de Mercado de Capitales (IAMC).

(*)Con información al 30 de noviembre de 2011

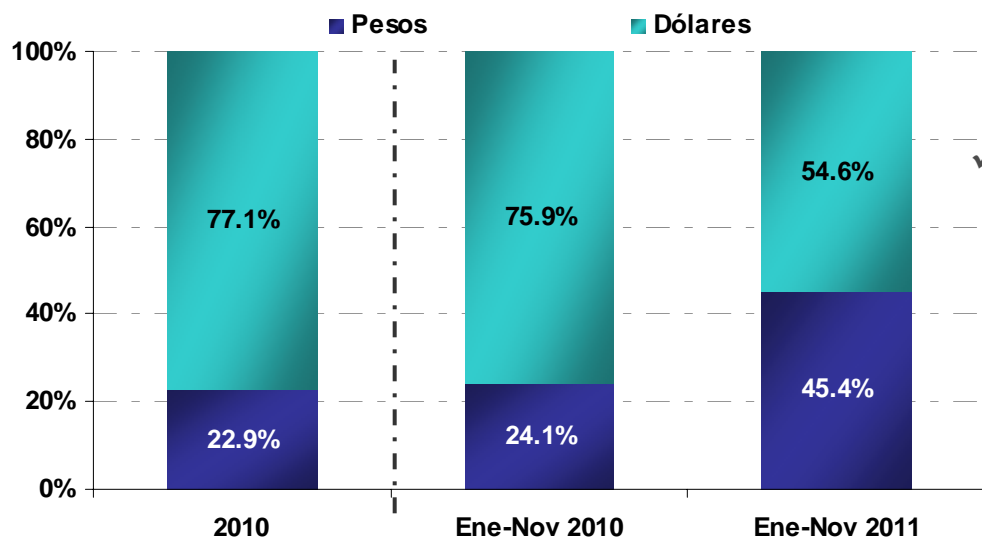
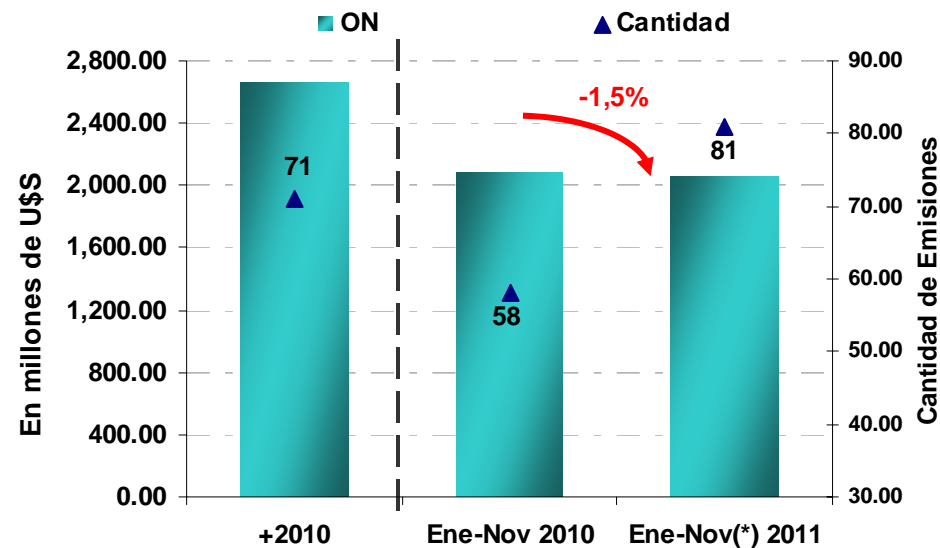
Emisiones Totales: Año 2011



Fuente: Instituto Argentino de Mercado de Capitales (IAMC).

ON – Montos Emitidos y Tipo de Moneda

- ✓ Tarjeta Naranja S.A. ; 6 años; U\$S 200 millones. Tasa de corte: 9%.
- ✓ RAGHSA S.A.; 6 años; U\$S 100 millones. Tasa de corte: 8.5%
- ✓ Capex S.A.; 7 años; U\$S 200 millones. Tasa de corte: 10%.
- ✓ Banco Galicia y Bs As; 7 años; U\$S 300 millones. Tasa de corte: 8.75%



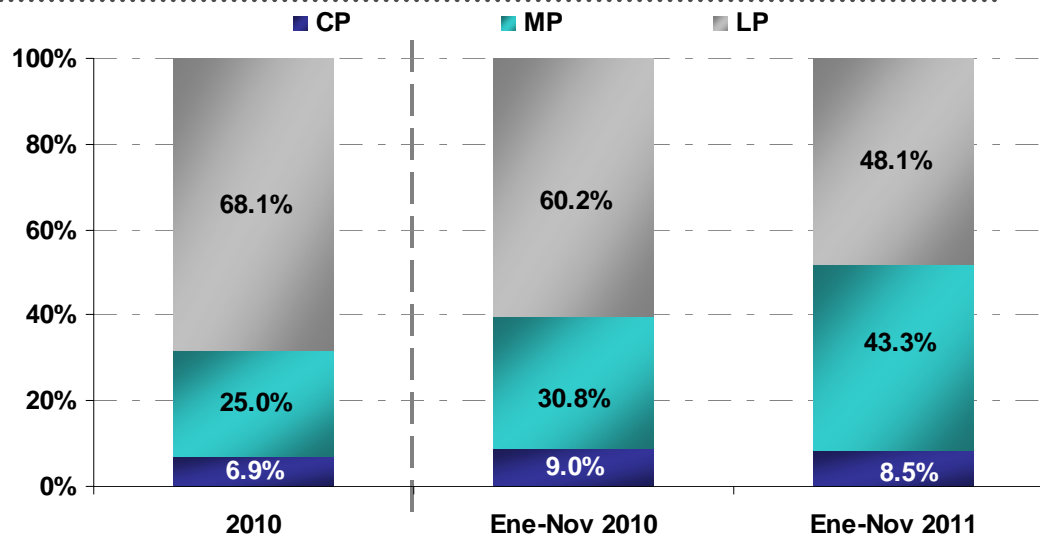
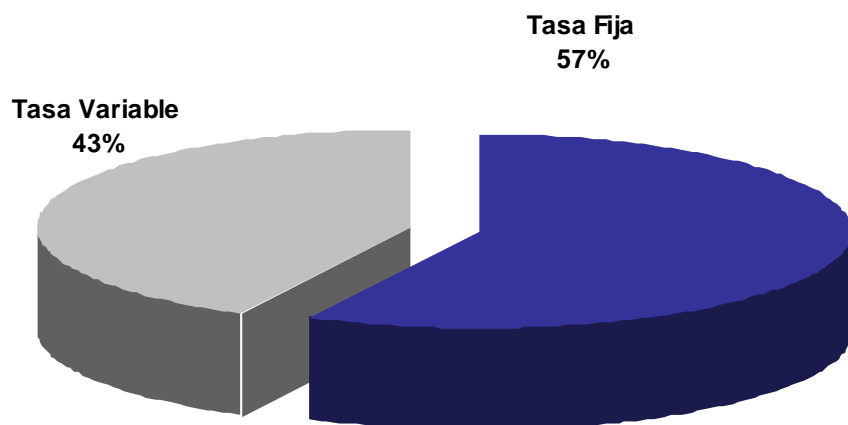
✓ Las ON de Tarjeta Naranja, Raghsa, Capex y Banco Galicia fueron emisiones en dólares y representan el 40% del total.

Fuente: Instituto Argentino de Mercado de Capitales (IAMC).
(*)Con información al 30 de noviembre de 2011

ON – Plazos y Tasas

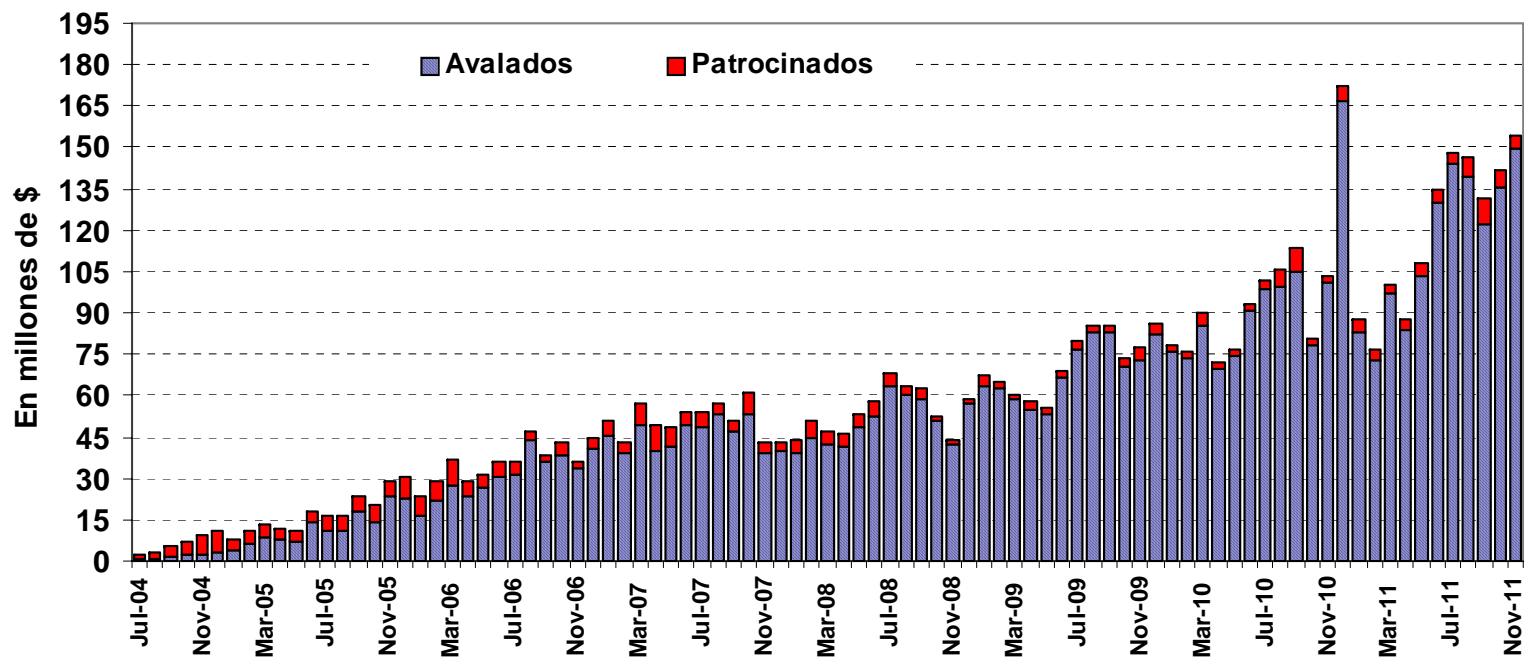
- ✓ 1 ON a 12 años (Edenor)
- ✓ 2 ON a 10 años (Transener)
- ✓ 1 ON Pyme a 7 años (Cosas Nuestras – Marca: Cardón)
- ✓ 3 On a 7 años (Bco Serv. y Transacciones, Bco Galicia y Capex)
- ✓ 2 ON a 6 años (Tarjeta Naranja y RAGHSA)
- ✓ El resto a más de 1 año y menos de 3

Año 2011



- ✓ 55 emisiones a tasa variable y 26 a tasa fija.
- ✓ Tasa variable: Badlar + rango de 2.5% a 7.6%.
- ✓ Tasa fija en dólares: rango de 5.25% a 10%.

Cheques de Pago Diferido: Volúmenes negociados



	2004	2005	2006	2007	2008	2009	2010	2011
Libradoras	13	30	32	22	12	18	18	20
Avalistas	4	10	17	18	17	21	22	22

Principales libradoras

Telefónica de Argentina S.A.
 Dulcor S.A.
 IECSA S.A.
 Ovoprot International S.A.
 Insumos Agroquímicos S.A.

59%

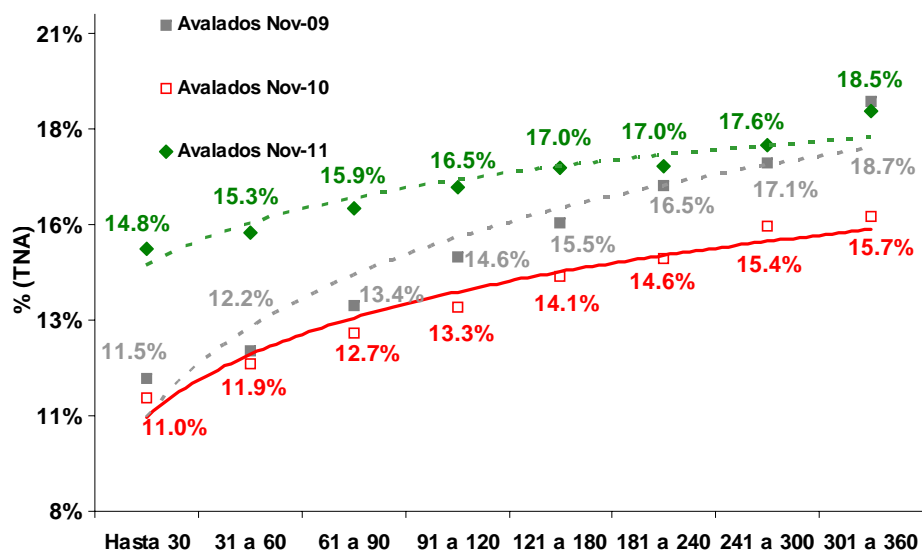
Principales SGR

Garantizar SGR
 Acindar Pymes SGR
 Los Grobo SGR
 Garantía de Valores SGR
 Aval Rural SGR

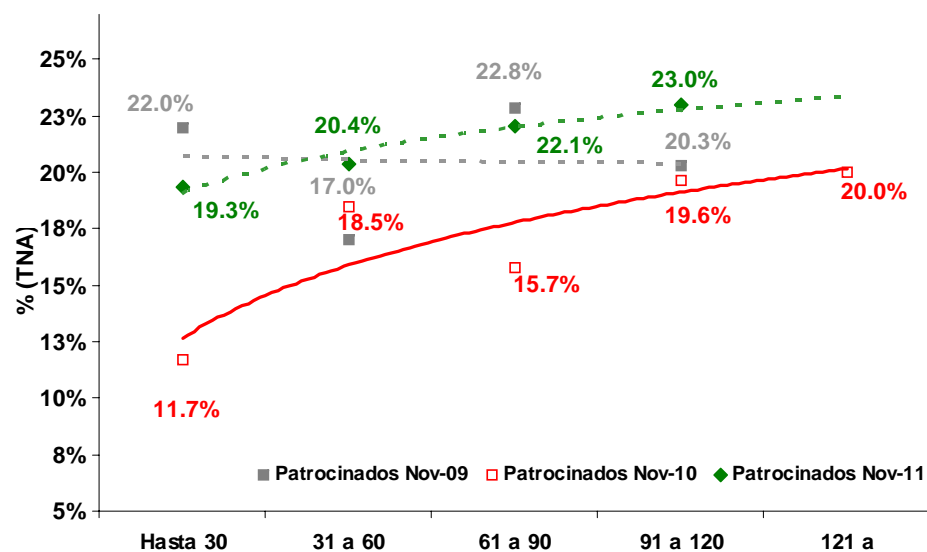
45%

Cheques de Pago Diferido: Tasas de Descuento

■ Avalados

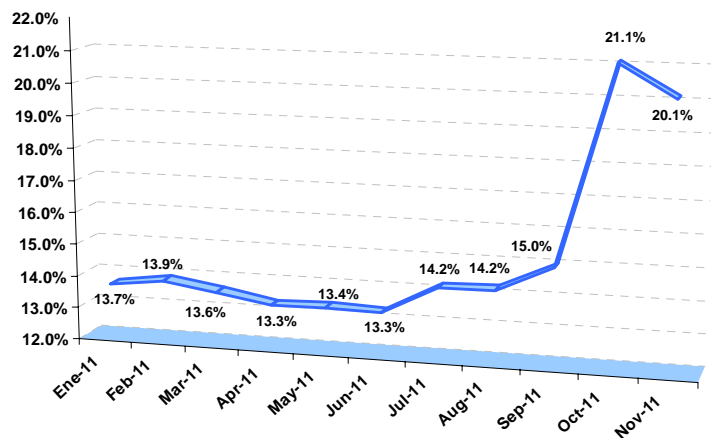


■ Patrocinados

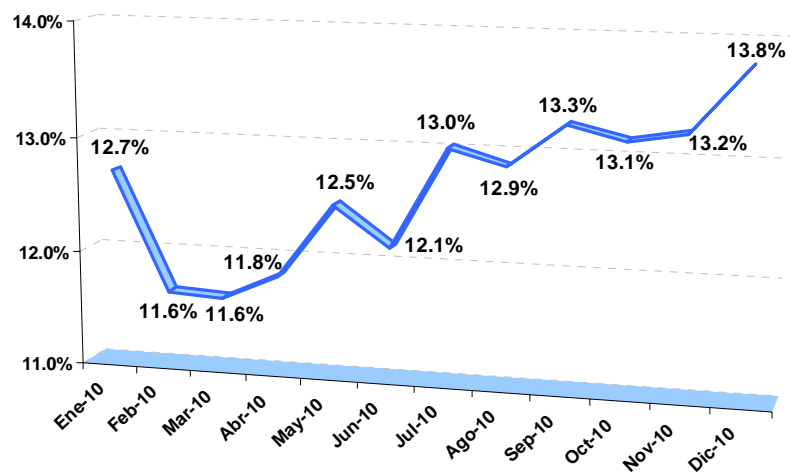


Fideicomisos Financieros

Tasas de Corte(*) 2011

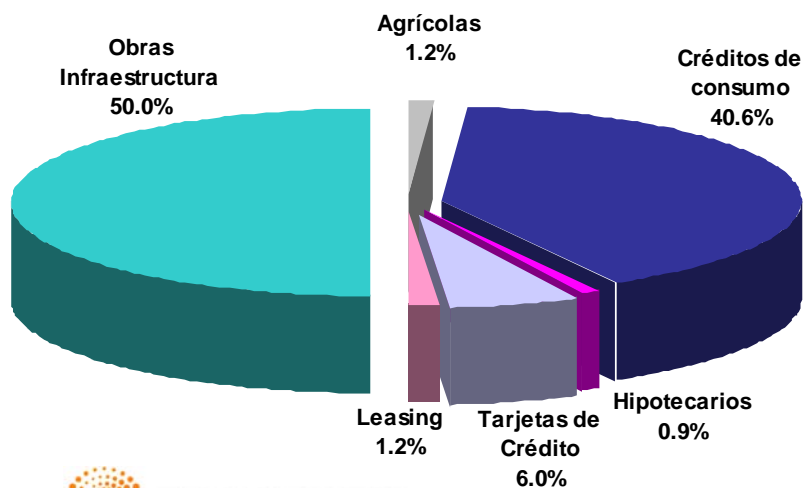


2010

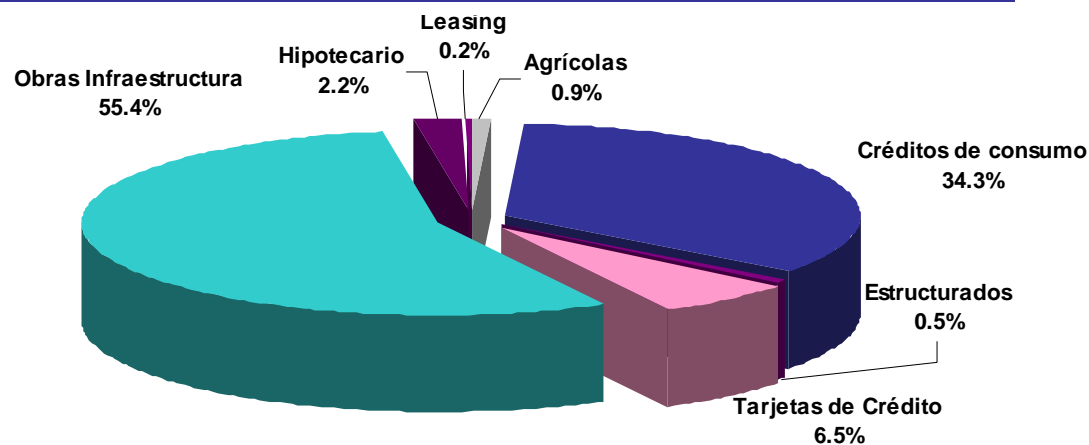


(*)Promedio Ponderado de Tasas de Corte de VDF Senior en Pesos

Tipos de FF 2011



2010



Fideicomisos Financieros – Tasas de Corte 2011

FIDEICOMISOS FINANCIEROS - Año 2011							
Título / Moneda / Plazo / Tipo	Monto		Tasa de cupón (TNA)	Rendimiento (TNA)	Tipo Fideicomiso		
	Monto U\$S	%					
Con Tasa (VDF)	4,732,944,663	92.9%					
→ Fija	556,980,853	11.8%					
Dólares Senior	48,304,303	8.7%	5%/8%	1.9%/ 6%	Agrícolas		
Dólares (largo) Senior	170,824,907	30.7%	6%/10%	5.5%/ 8%	Obras Infraestructura		
Pesos (corto) Senior	183,994,061	33.0%	11%/ 18%	11%/ 19%	Consumo / Tarjetas de crédito		
Pesos (mediano) Subordinados	153,857,582	27.6%	13%/ 35%	13%/ 27%	Consumo / Leasing		
→ Variable (Tasa+margen)	4,175,963,810	88.2%					
Pesos (corto)	Senior	968,719,972	23.2%	Badlar+margen (2%/ 3.5%)	12%/ 27%	Consumo / Tarjetas de crédito	
	Subordinados	87,411,460	2.1%	Badlar+margen (4%/ 5%)	15%/ 28%		
Pesos (mediano)	Senior	418,539,316	10.0%	Badlar+margen (2.9%/ 5.5%)	13.5%/ 29.6%	Consumo/ Tarjetas de crédito/ Leasing	
	Subordinados	228,174,923	5.5%	Badlar+margen (5%/ 10%)	15%/ 32%		
Pesos (largo) Subordinados	1,176,305,249	28.2%	Badlar+margen (2%/ 5.5%)	Se licitó el margen	Obras Infr/ Hipotecario		
Dólares (largo) Senior	1,296,812,890	31.1%	Libor+margen (0.5%)	Se licitó el margen	Obras Infraestructura		
Certificados de participación	363,585,970	7.1%					
Total	5,096,530,633	100.0%	-	-	-		

Acciones

Año 2011

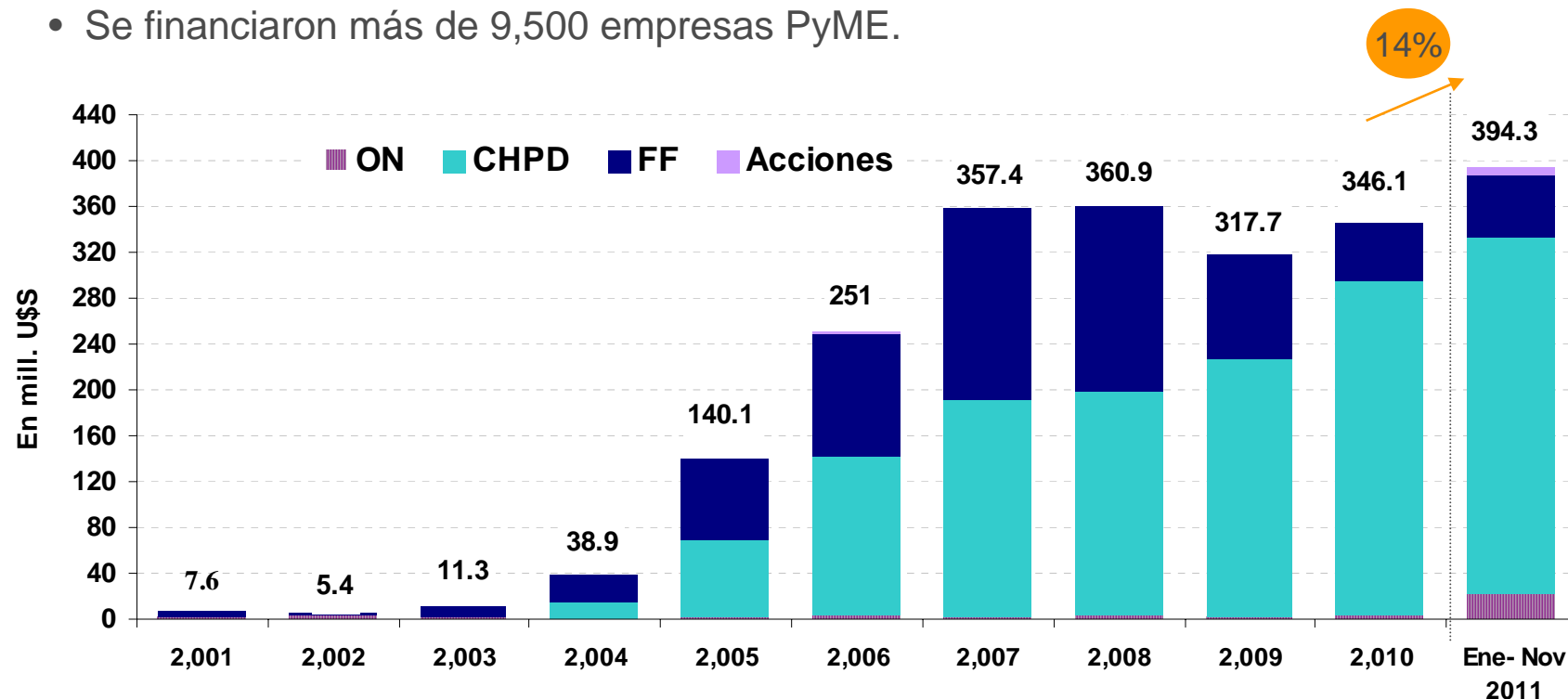
- Oferta Pública Inicial (OPI)
 - ✓ **Ovoprot International:** 3.3 millones de acciones a \$8 cada una (*Agosto 2011*)
- Suscripción de acciones:
 - ✓ **Socotherm Américas:** 179.3 millones de acciones a \$1 cada una. (*Agosto y Octubre 2011*)

Año 2010

- Suscripción de acciones:
 - ✓ **Euromayor:** 1,740 millones de acciones a \$0.03122 cada una. (*Oct 2010*)
 - ✓ **Cía Industrial Cervecera:** 294 millones de acciones a \$1.06 cada una. (*Oct 2010*)
 - ✓ **Quickfood:** 15 millones de acciones a \$20 cada una (*Dic 2010*)
- Oferta Pública Inicial (OPI)
 - ✓ **TGLT:** 32 millones de acciones a \$ 9.034 cada una. (*Oct 2010*)
 - ✓ **Inversora Juramento:** 55 millones de acciones a \$1,83 cada una. (*Dic 2010*)

Emisiones PyMEs: 2000 - 2011

- Se financiaron más de 9,500 empresas PyME.



Participación del financiamiento PyME en el financiamiento Total

Año	2001	2002	2003	2004	2005	2006	2007	2008	2009	2010	2011 (*)
Participación (%)	0.1%	0.2%	0.5%	1.6%	2.2%	4.2%	5.0%	8.6%	8.2%	4.5%	5.3%

Nuevos emisores. *Credit enhancement: SGR*

Últimas Colocaciones

Agroaval XIV

- ✓ **Monto Colocado: U\$S 7,3 millones**
- ✓ **Plazo: 6 meses**
- ✓ **Tasa de corte: 6%**
- ✓ **Cantidad de PyMEs financiadas: 71**
- ✓ **Activos Fideicomitidos:**
 - **Letras de cambio libradas en dólares, garantizadas por SGR.**
 - **Créditos emergentes de los Boletos de Compraventa de soja.**
- ✓ **Garantía: Cuenta con garantía de S.G.R.**
- ✓ **Organizador: Agroaval S.G.R.**

Últimas Colocaciones

Ribeiro L

- ✓ Monto Colocado: \$ 56 millones
- ✓ Plazo: 8 meses
- ✓ Tasa de corte: 23.73%
- ✓ Activos Fideicomitidos: Préstamos personales y de consumo

Garbarino 79

- ✓ Monto Colocado: \$ 136,2 millones
- ✓ Plazo:
 - VDFA: 10 meses
 - VDFA: 12 meses
 - VDFA: 14 meses
- ✓ Tasa de corte:
 - VDFA: 27.15%
 - VDFA: 27.50%
 - VDFA: 28.50%
- ✓ Activos Fideicomitidos: Préstamos personales y de consumo

Últimas Colocaciones

ON de Noviembre

Empresa	Cod	Tipo	¿PyME?	Sector	Monto U\$S	Moneda	Plazo (años)	Amortización	Interés
GPAT Compañía Financiera S.A.	OGPT4	ON	No	Actividades Financieras, Bursátiles y Seguros	11,770,223	Pesos	1	Al Vto	Trimestral. Badlar + 3.75%
Savant Pharm S.A.	OSV2P	ON	Sí	Farmacéutico	1,876,833	Pesos	5	10 cuotas semestrales	Semestral. Badlar + 3.75%
Tarjeta Naranja S.A.	OTND5	VCP	No	Actividades Financieras, Bursátiles y Seguros	15,268,893	Pesos	0.7	Al Vto	Trimestral. Badlar + 3.75%

ON de Diciembre

- ✓ **Fiat Crédito Compañía Financiera S.A.** : \$120 millones. Dos Clases, a 270 días y 18 meses
- ✓ **Cordial Compañía Financiera:** \$60 millones a 300 días.
- ✓ **Toyota Compañía Financiera Argentina S.A.:** \$40 millones a 270 días



¿Preguntas? ¿Consultas?

Visita nuestro portal de capacitación <http://training.thomsonreuters.com>

KNOWLEDGE LIVE



KNOWLEDGE ON-DEMAND



THOMSON REUTERS

A hand is shown knocking on a red door with a gold handle. The door has a decorative pattern. The background is a solid red color.

GRACIAS

Por participar

Consultas

Marketsacademy.latinamerica@thomsonreuters.com

Knowledge Network Team

training.thomsonreuters.com